

# Crisis y Refundación de la Planificación Urbana





/// Un mundo urbanizado

CONTEXTO GLOBAL

# El crecimiento de la población urbana continua a escala mundial

de la población mundial

1950 **30%** era urbano

Las aglomeraciones urbanas mayores estaban en los **países desarrollados**

2014 **54%** es urbano

Las mayores ciudades están en los países emergentes  
Las ciudades medias experimentan el crecimiento mas rápido en **Asia y África**

2050 **66%** Será urbano

**China, India and Nigeria** concentrarán el 37% del total del crecimiento urbano

**1900**



**2007**



**2030**



**2050**



CONTEXTO GLOBAL

# La megaciudades crecen mientras las pequeñas ciudades disminuyen



CONTEXTO GLOBAL

# Las ciudades medias (0,3 a 5 millones) seguirán creciendo a escala global

Número de ciudades

Población

1990 **945**

**818** million

Las aglomeraciones urbanas mayores estaban en los países desarrollados

35,8% de la población mundial

2015 **1.656**

**1.479** million

El 20% de la población urbana vive en ciudades medias entre 1 y 5 millones hab.

37,4% de la población mundial

El 50% de la población urbana vive en ciudades de menos de 500.000 hab.

2030 **2.121**

**1.956** million

El 45% de la población urbana vivirá en ciudades de menos de 500.000 hab.

38,7% de la población mundial

## GLOBAL CONTEXT

# 1950



# 1970

## GLOBAL CONTEXT:



## GLOBAL CONTEXT

# 1990



## GLOBAL CONTEXT

# 2000



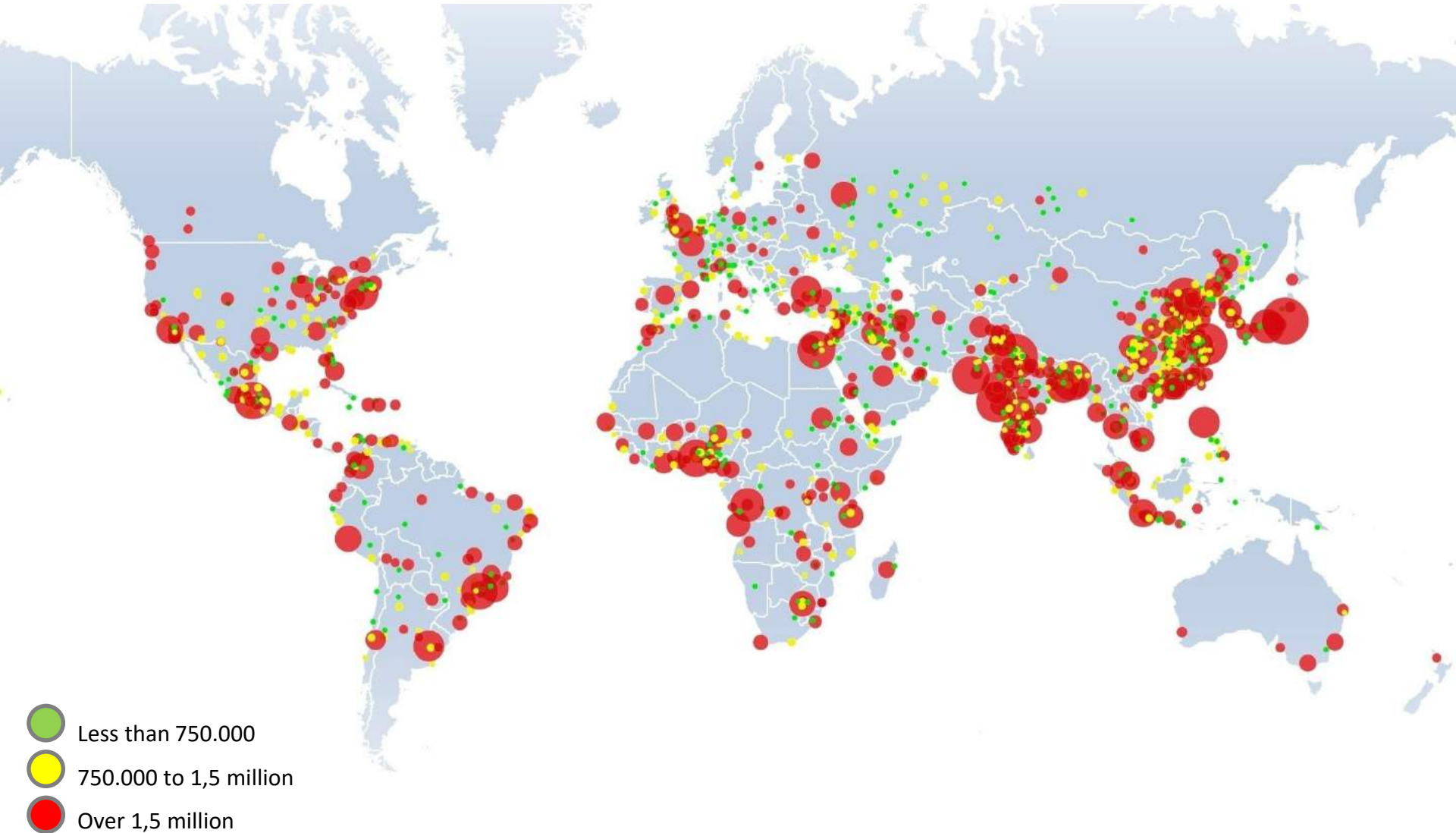
## GLOBAL CONTEXT

# 2014



## GLOBAL CONTEXT

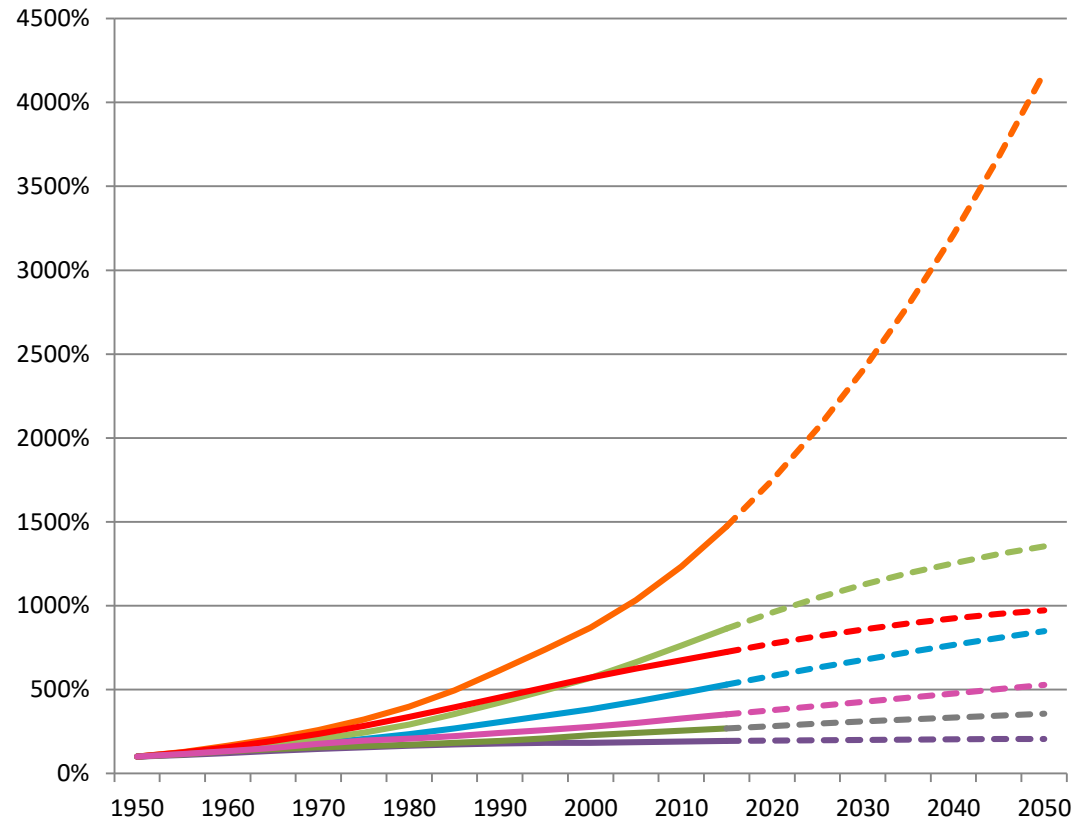
# 2030



LAC vs ASIA

# Urban population growth by region

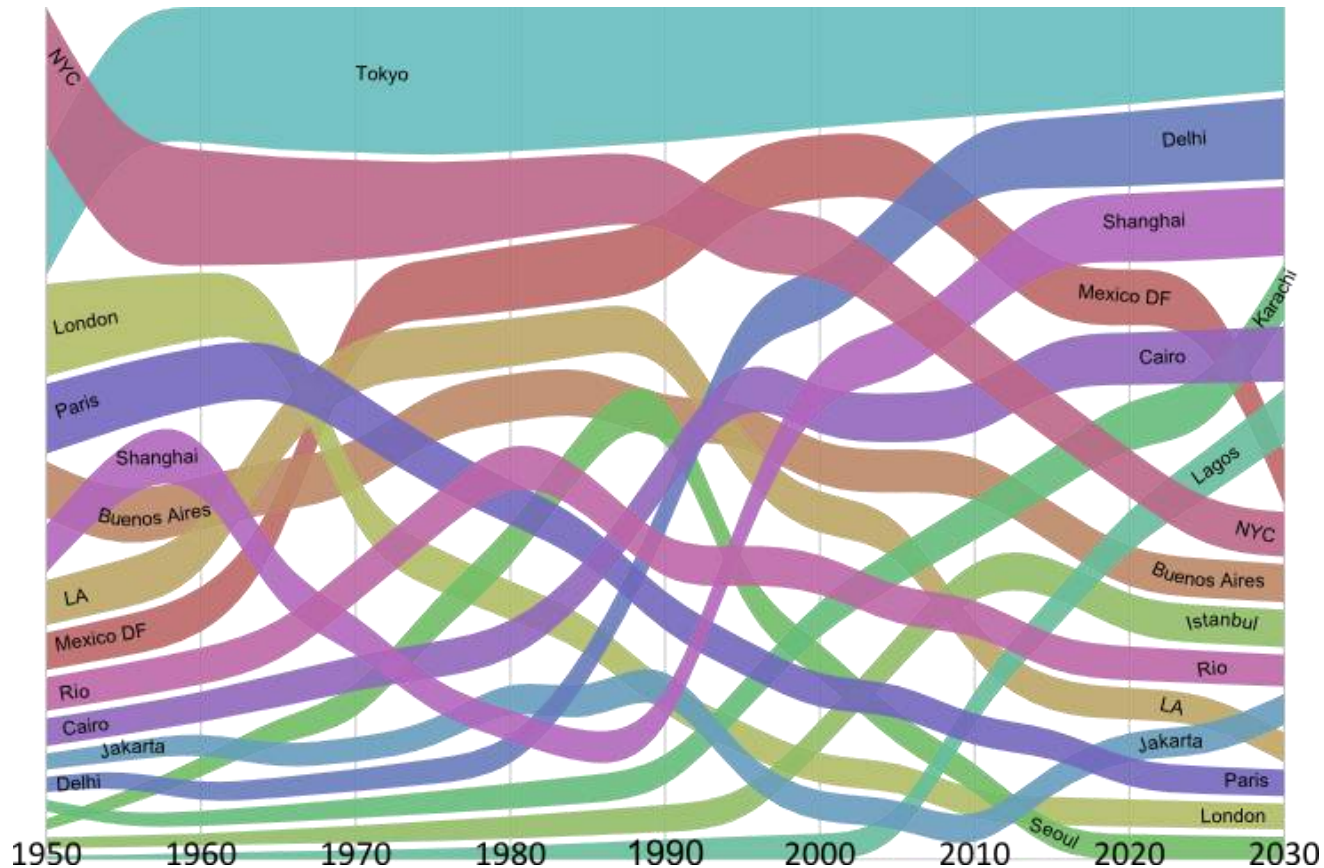
- World
- Africa
- Asia
- Europe
- Latin America and the Caribbean
- Northern America
- Oceania



asdfg

## CONTEXTO GLOBAL

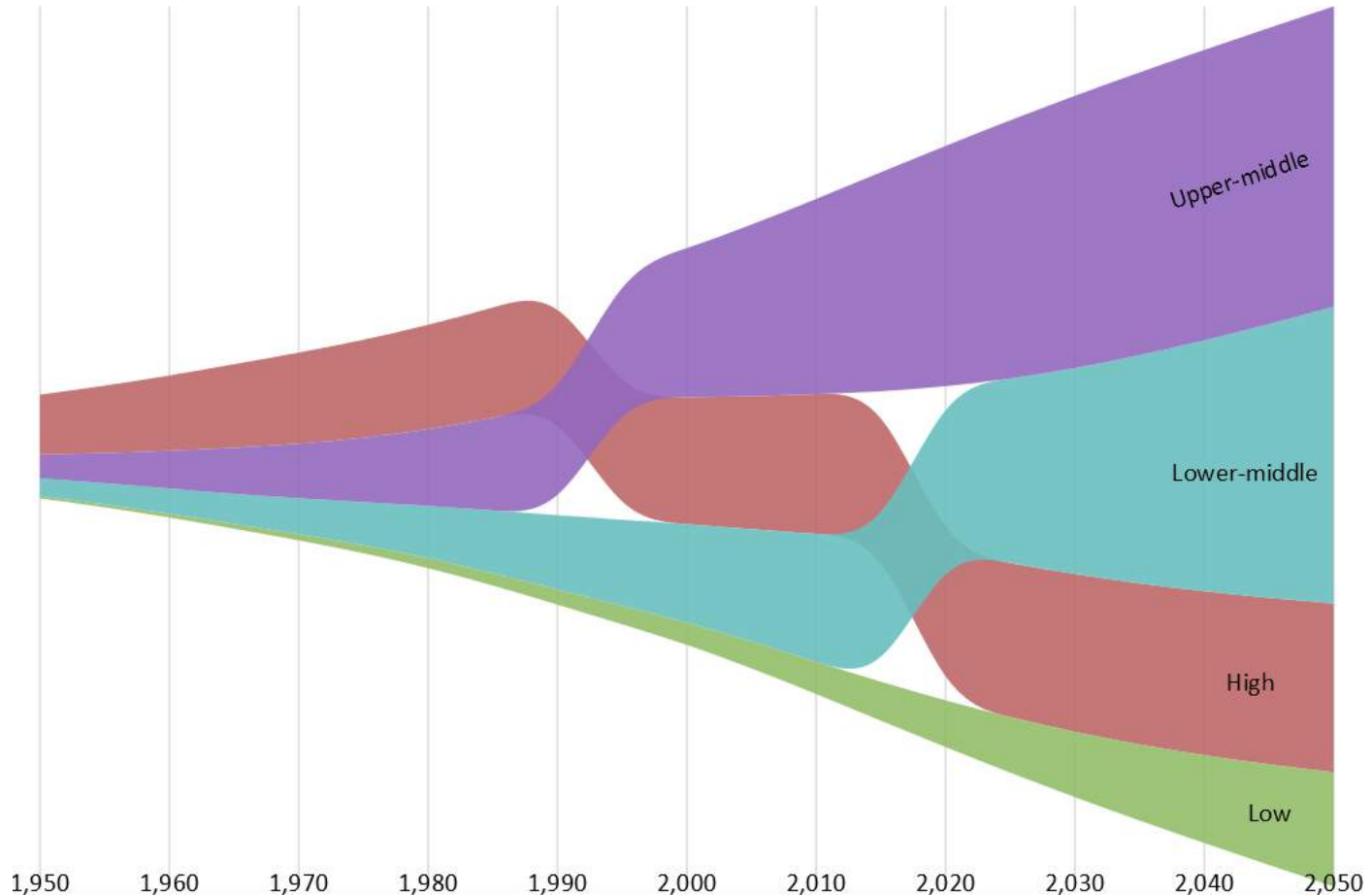
# Importancia creciente de las megaciudades de los países emergentes



Population for a set of selected cities between 1950 and 2030, and population rank change accordingly (the higher the position for each year, the higher the rank).  
The rise of the “southern” megacities could increase, relegating western ones as NYC, Paris or London

CONTEXTO GLOBAL

# Los países de mayor renta han perdido la primacía de la población urbana



Urban population, by income group of country and population rank change accordingly.

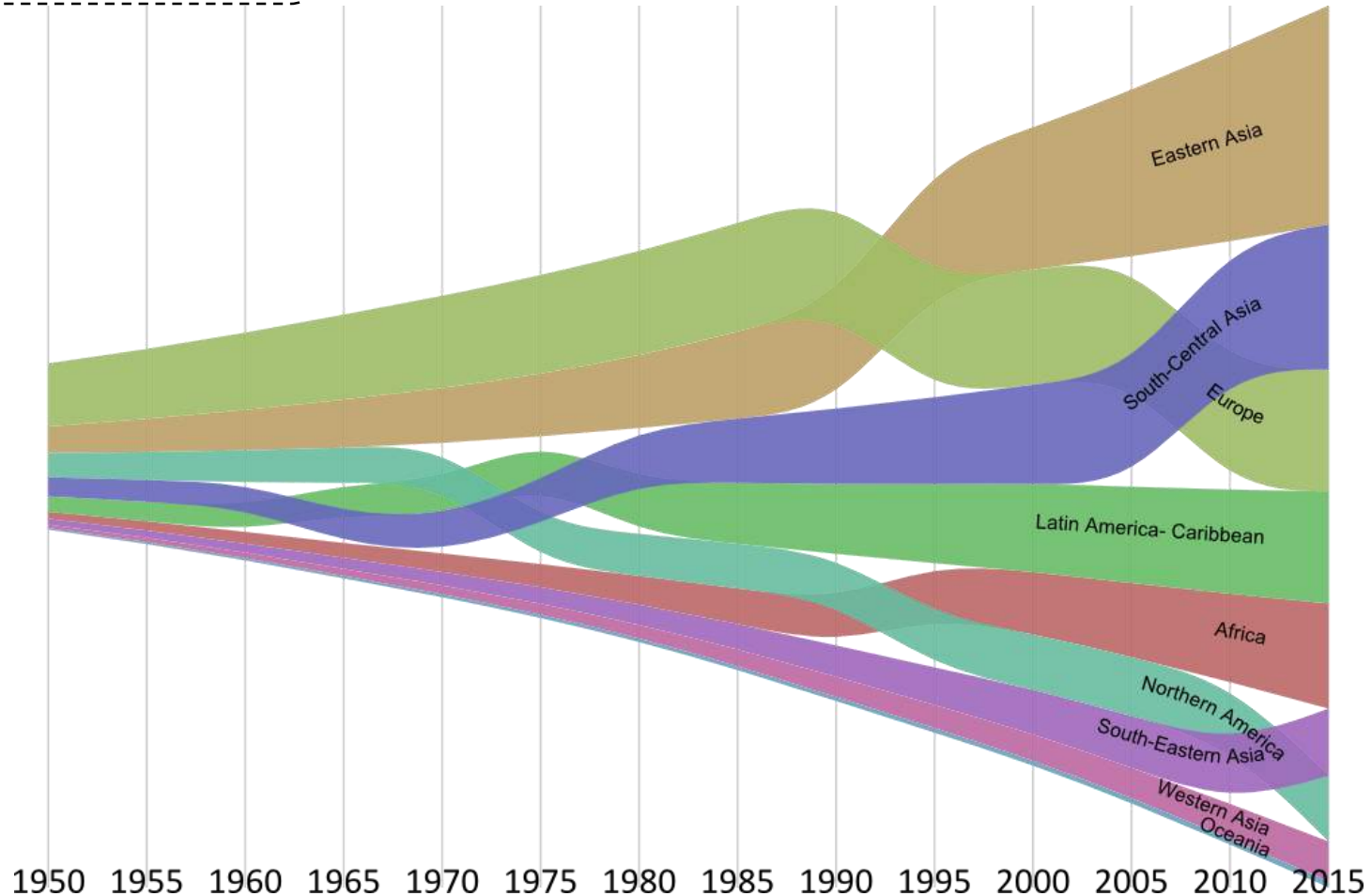
**Upper middle income countries have the largest stock of city population; Lower middle income ones will relegate those in high income countries**

(income groups are based on Gini index data, so they can change over time)

Data: World Urbanization Prospects 2014, United Nations

CONTEXTO GLOBAL

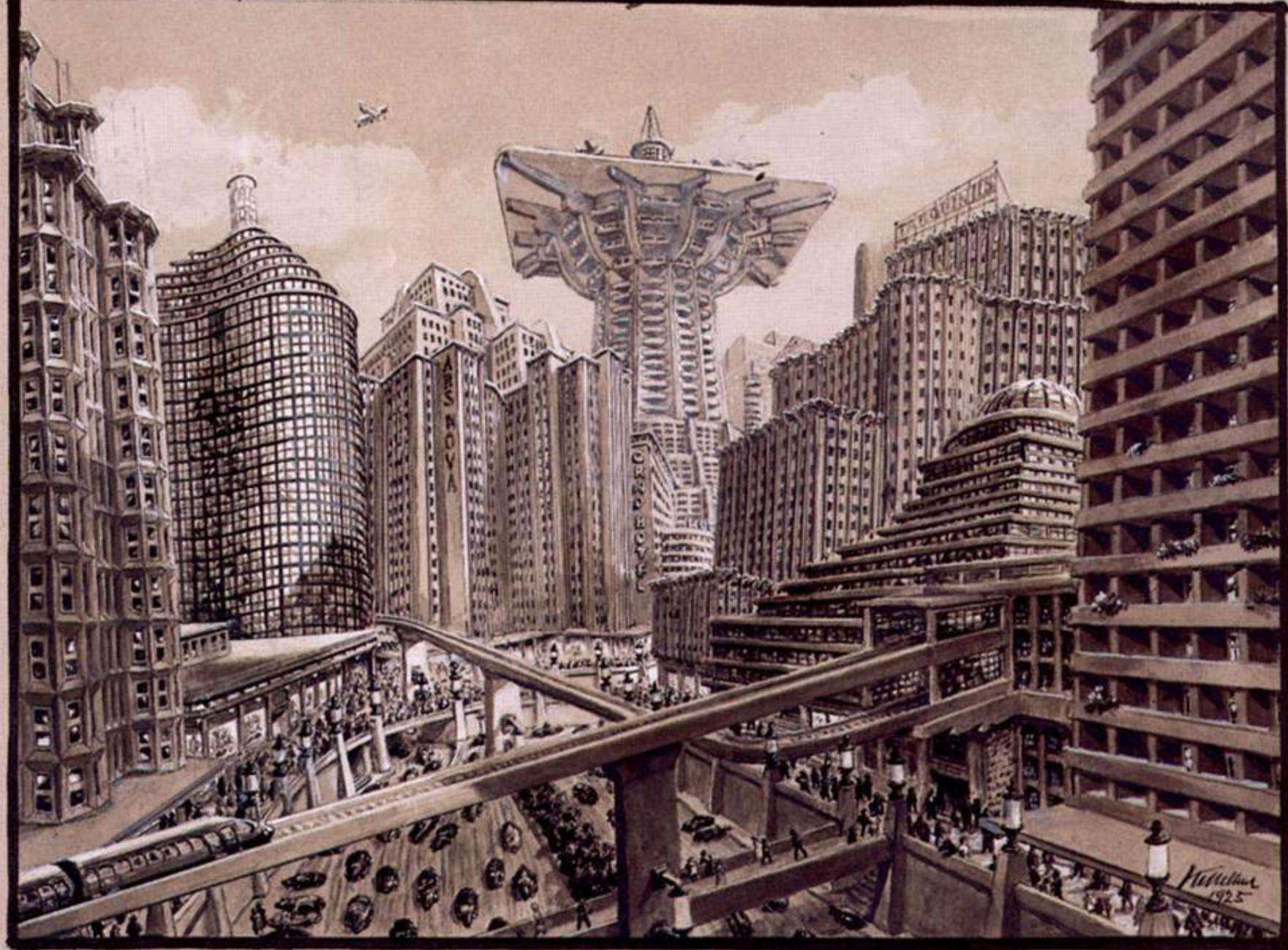
# Asia se convierte en el continente con mayor población urbana



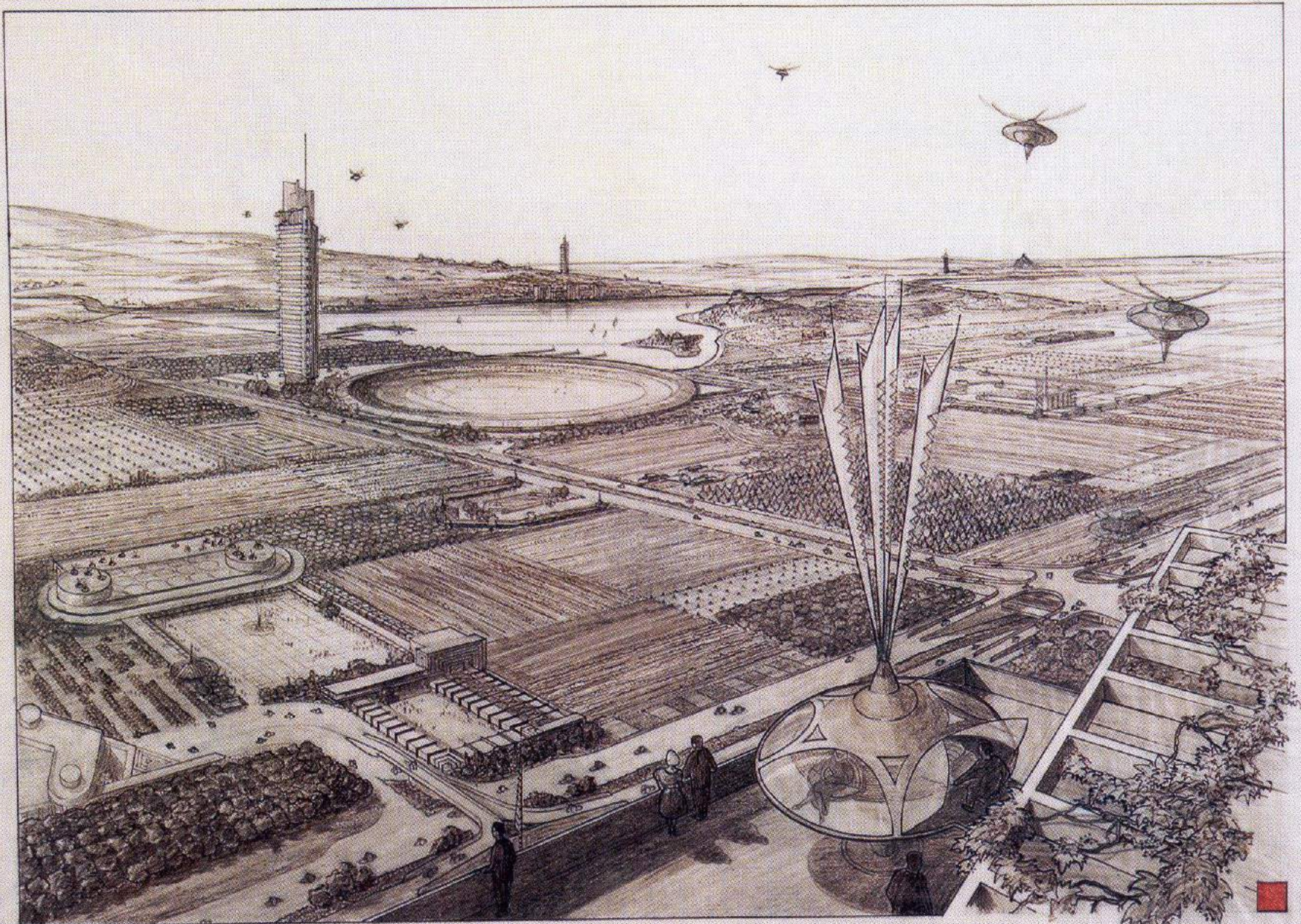
Evolution of the urban population by region and population rank change accordingly.

China and India have driven the rise of the Asian surge in urban population

Metropolis II. Fassung

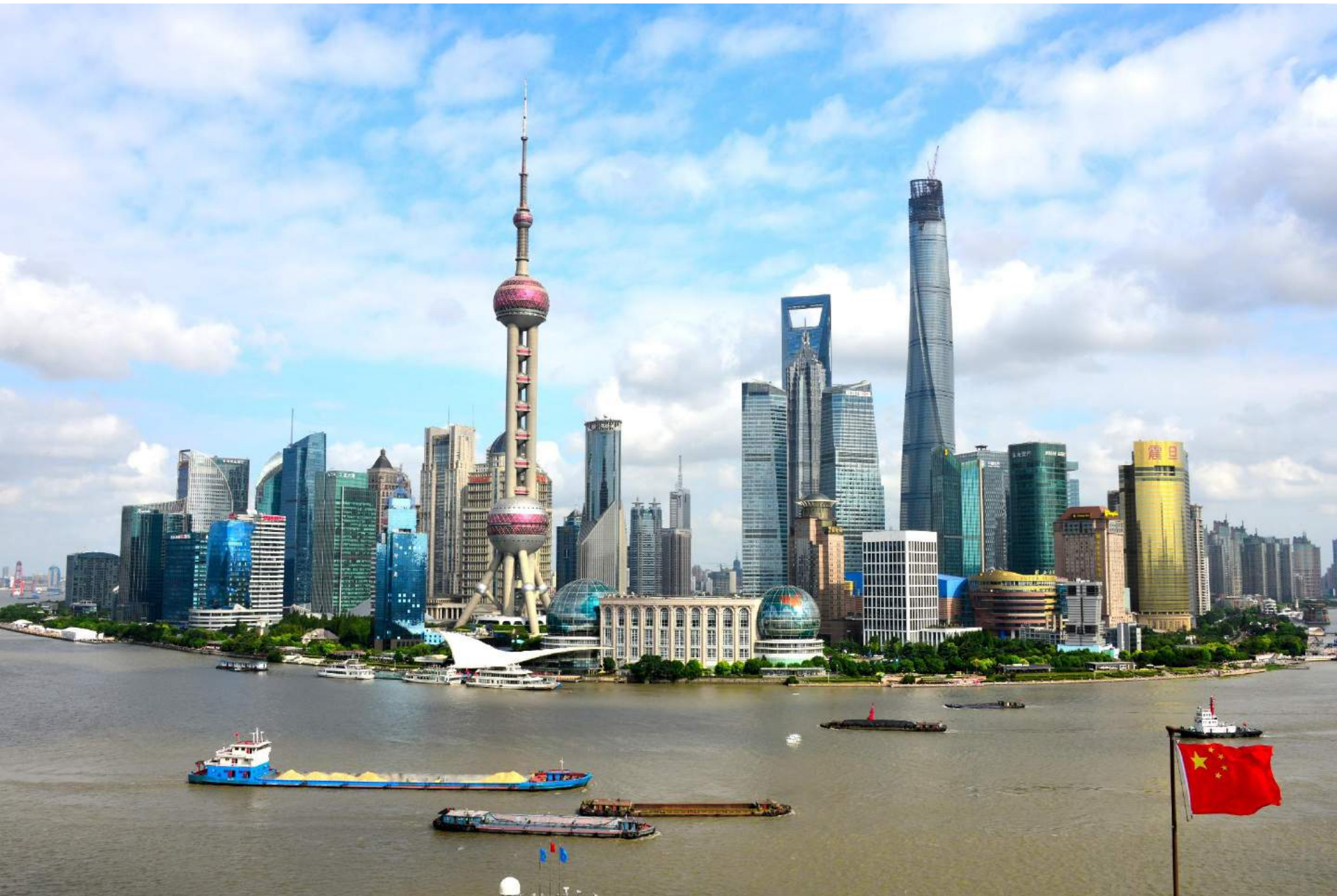


Modell: Stadt mit Turm. Im Eingang an archer. Tiefe zirka 6,50 m.



Proposed plan of the future of  
 typical view of country side, below has complying with Canal building. (Helps use common program & *with water supplies - modern culture traffic from city.*  
 Minneapolis, 1910









# Amenazas en materia de desarrollo urbano y vivienda

Fragmentación y **desigualdad** social

**Déficit** habitacional

**Impacto ambiental** de la Urbanización

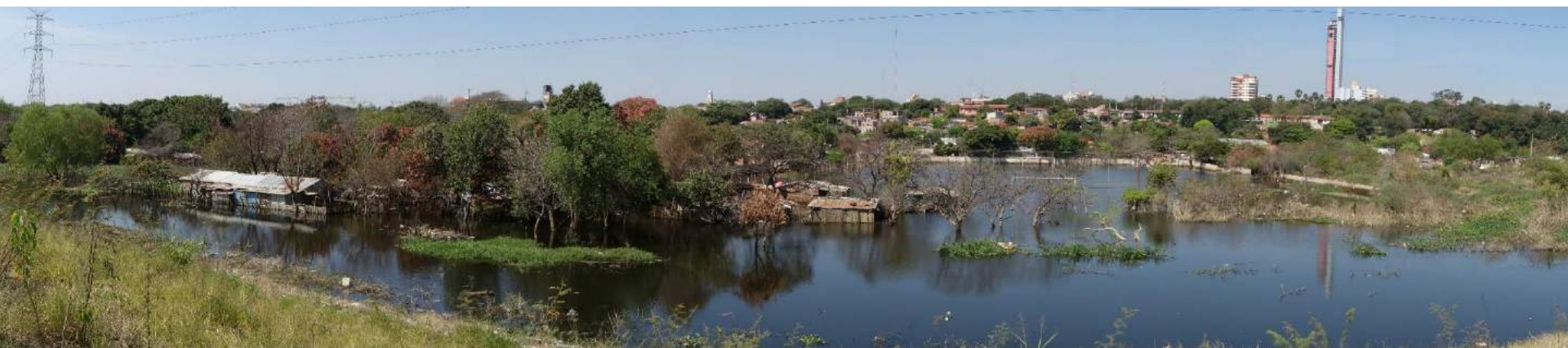
Incremento de los costes asociados a la **dispersión** territorial

Declive de los **centros urbanos** tradicionales

**Impacto del automóvil**

Impacto del **cambio climático**

La **debilidad institucional** dificulta la solución de los problemas











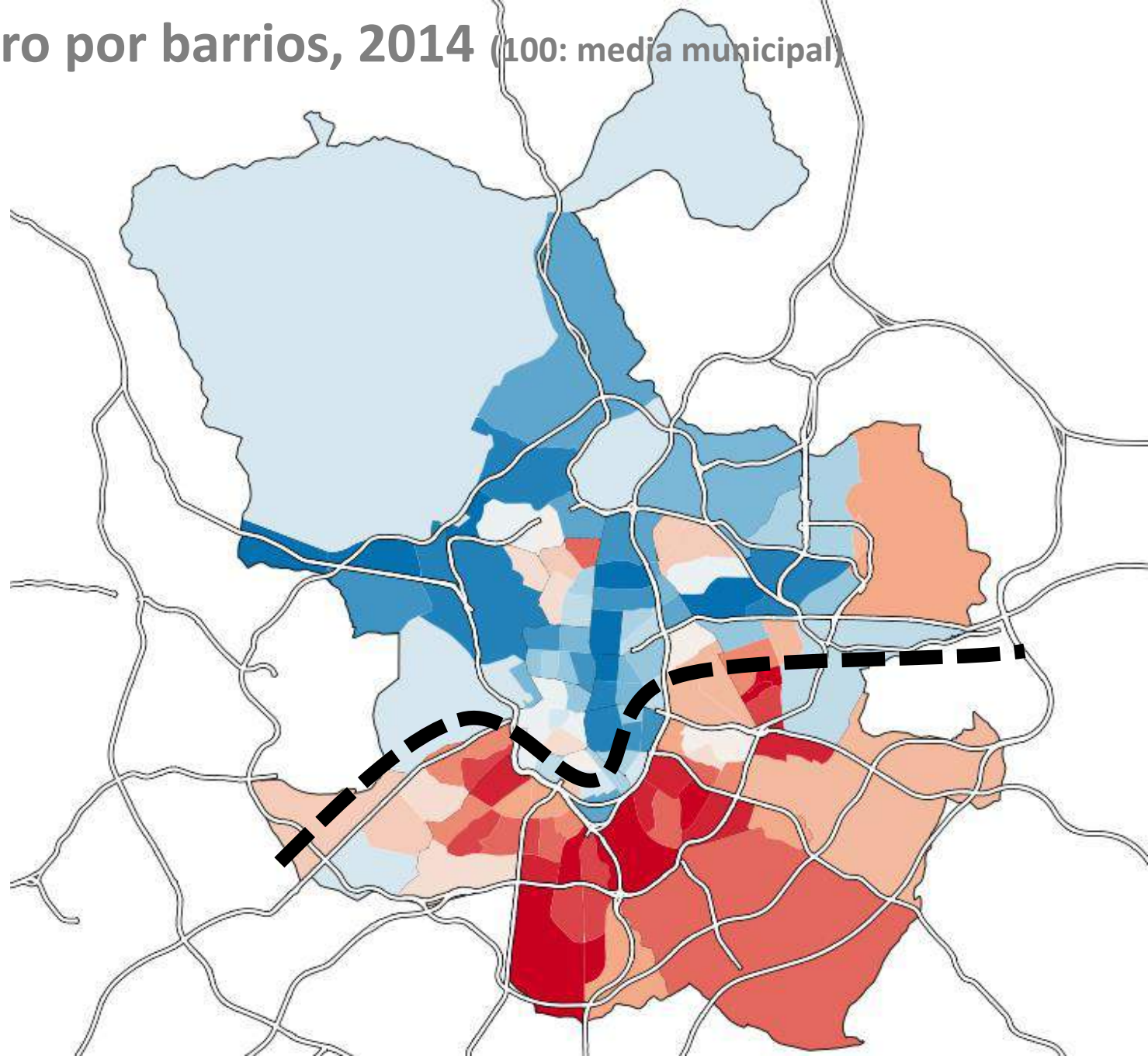
23 DE JUN





# Tasa de paro por barrios, 2014 (100: media municipal)

**Valdemarín: 32**  
**San Cristobal: 207**



Tasa de paro por barrio a 31 diciembre (100: tasa municipio en su conjunto). Fuente: Servicio Público de Empleo Estatal

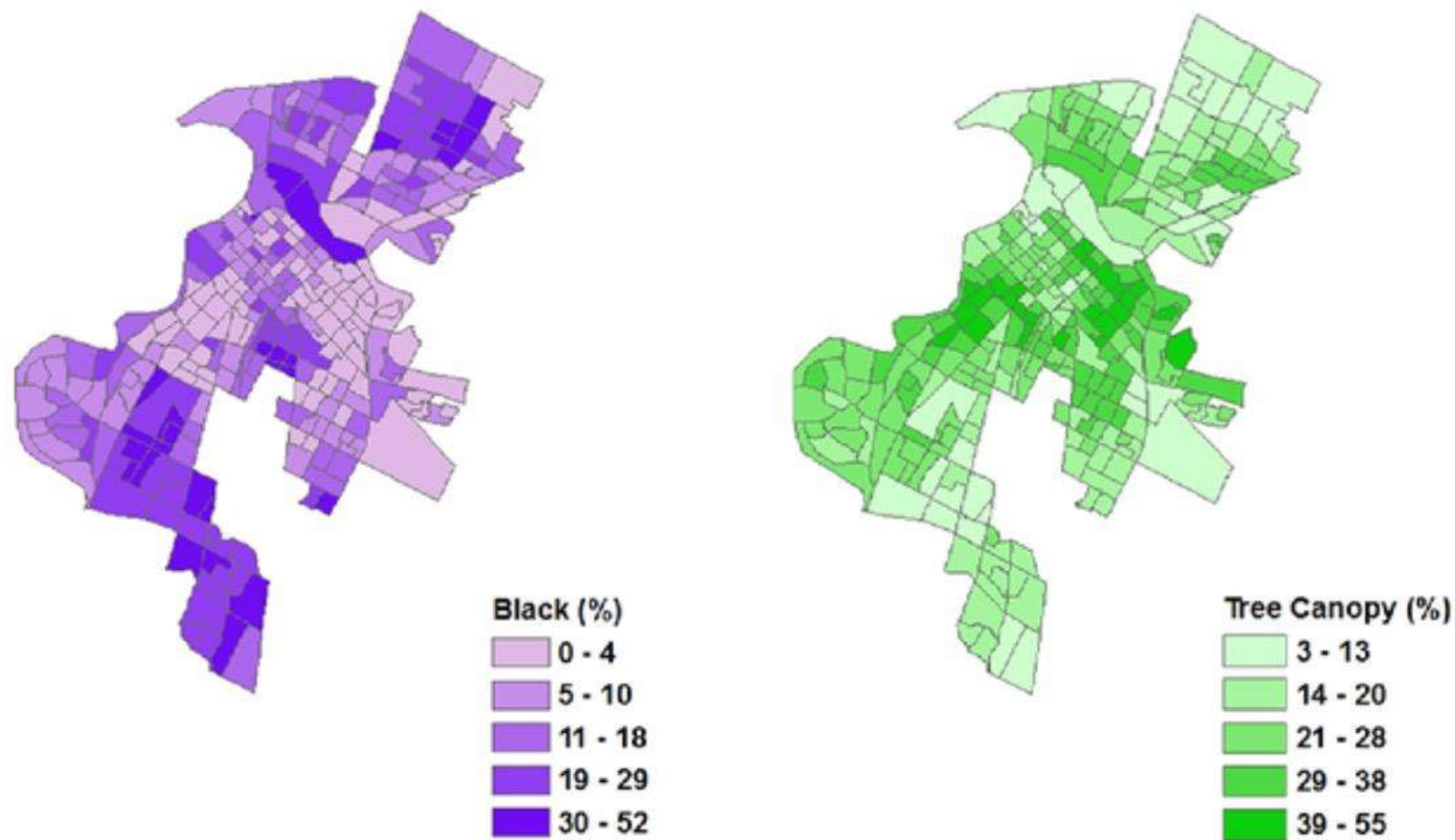


Flickr/kevincortopassi

## The Troublesome Connection Between City Trees and Income Inequality

[LAURA BLISS](#) APR 9, 2015

**A new study finds a strong correlation between income level and canopy cover. But the solution involves more than just planting additional trees.**



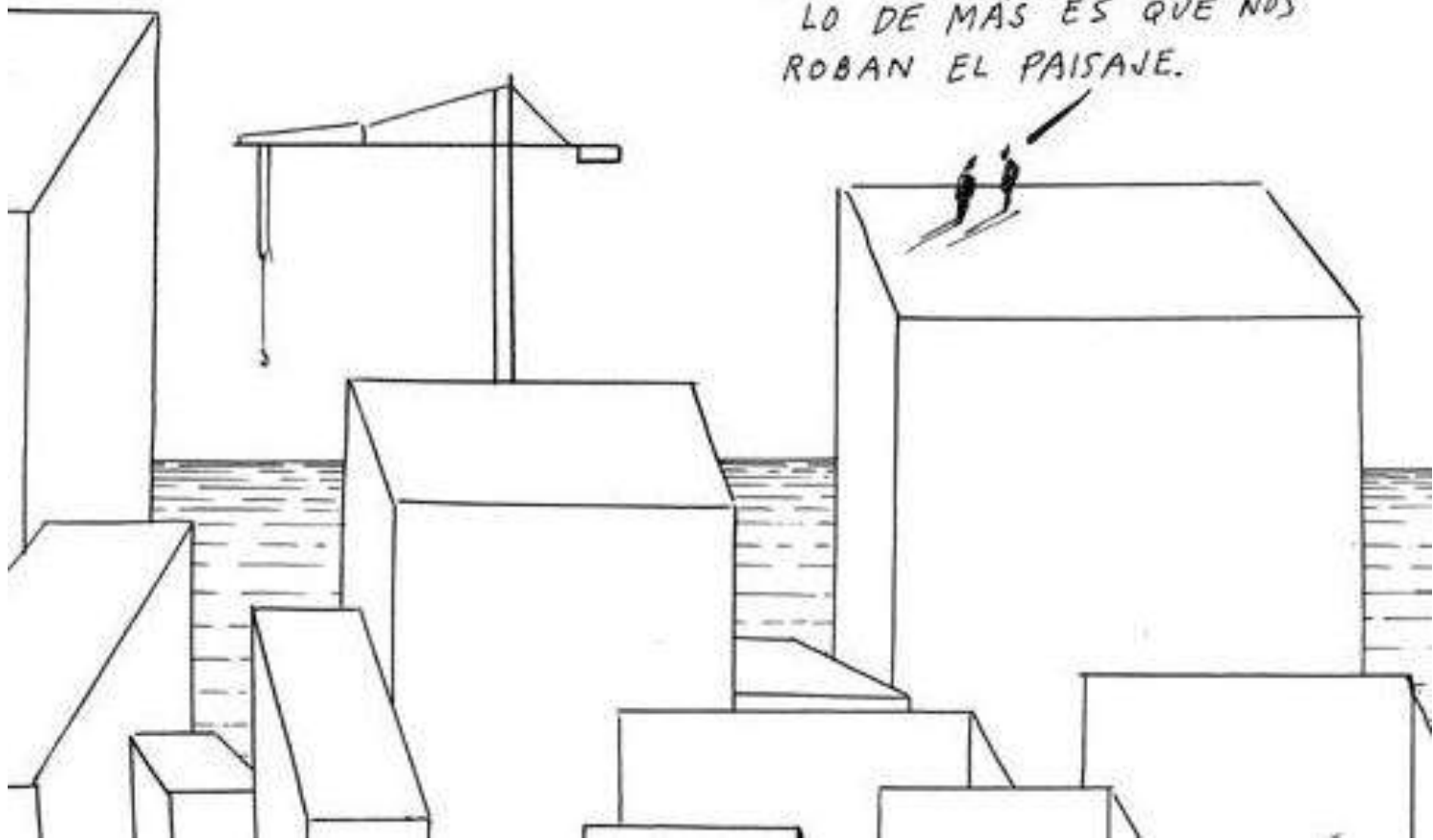
A map depicting the percent of the population that self-identifies as black (left panel) and the percent of UTC cover for Sacramento City, CA (right panel). (PLOS ONE)



**HOTEL  
LEGAL  
DEMOLICIÓN  
GREENPEACE**



-LO DE MENOS ES QUE  
NOS ROBEN EL DINERO.  
LO DE MÁS ES QUE NOS  
ROBAN EL PAISAJE.



consecución de un equilibrio armónico entre la preservación del medio natural y el crecimiento urbano

1

Distribución equilibrada del crecimiento entre los distintos núcleos de asentamiento

2

Fortalecer las ciudades existentes

3

Frenar la dispersión suburbana y su alto consumo de suelo asociado

4

Racionalizar el consumo de energía mediante un sistema de transporte sostenible

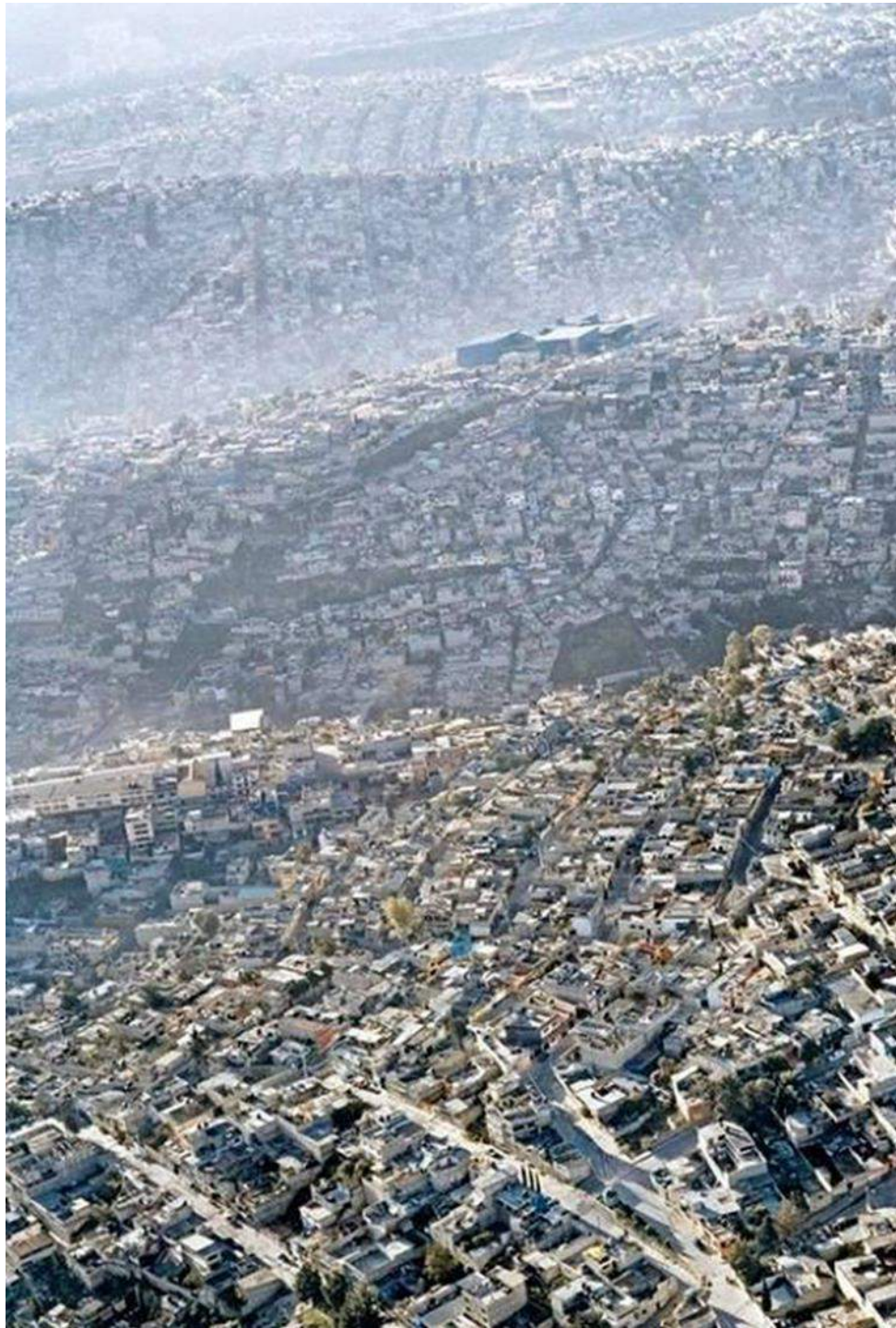






Los Angeles- Southgate

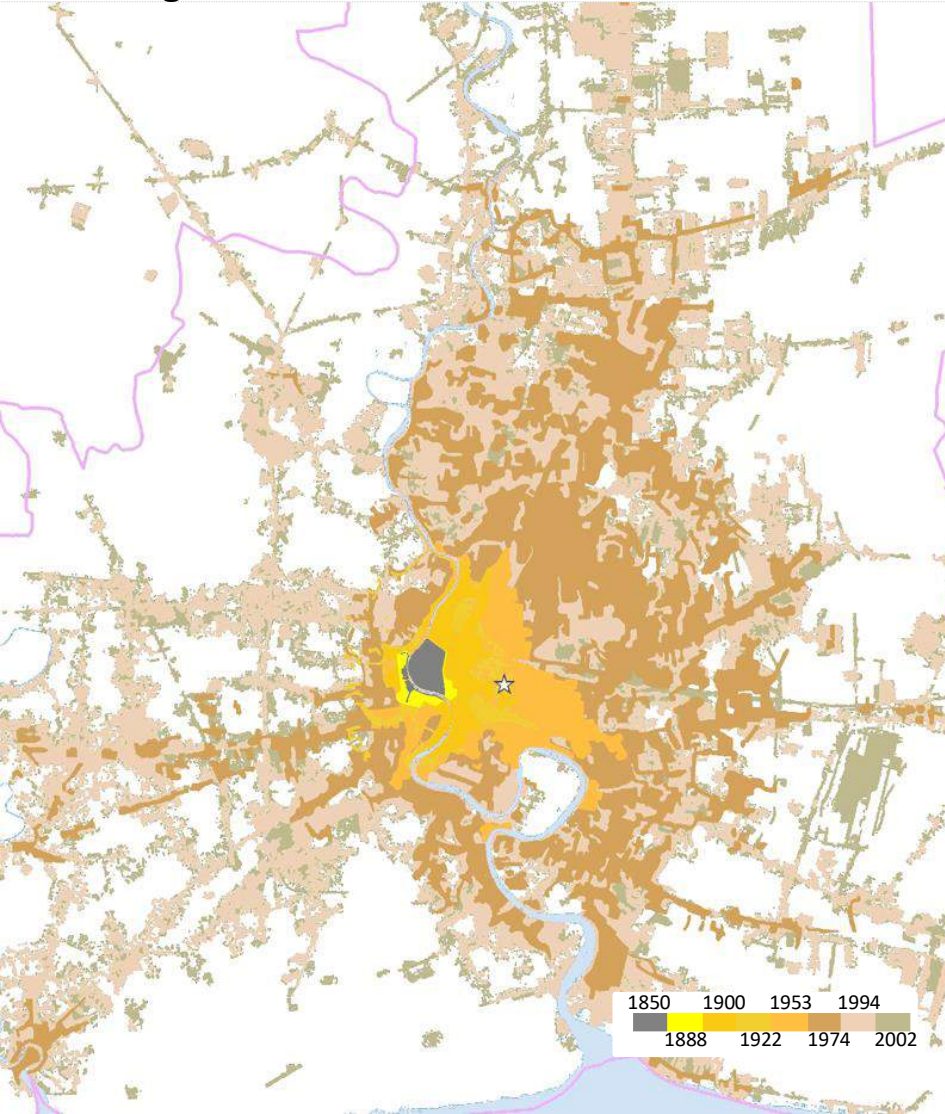




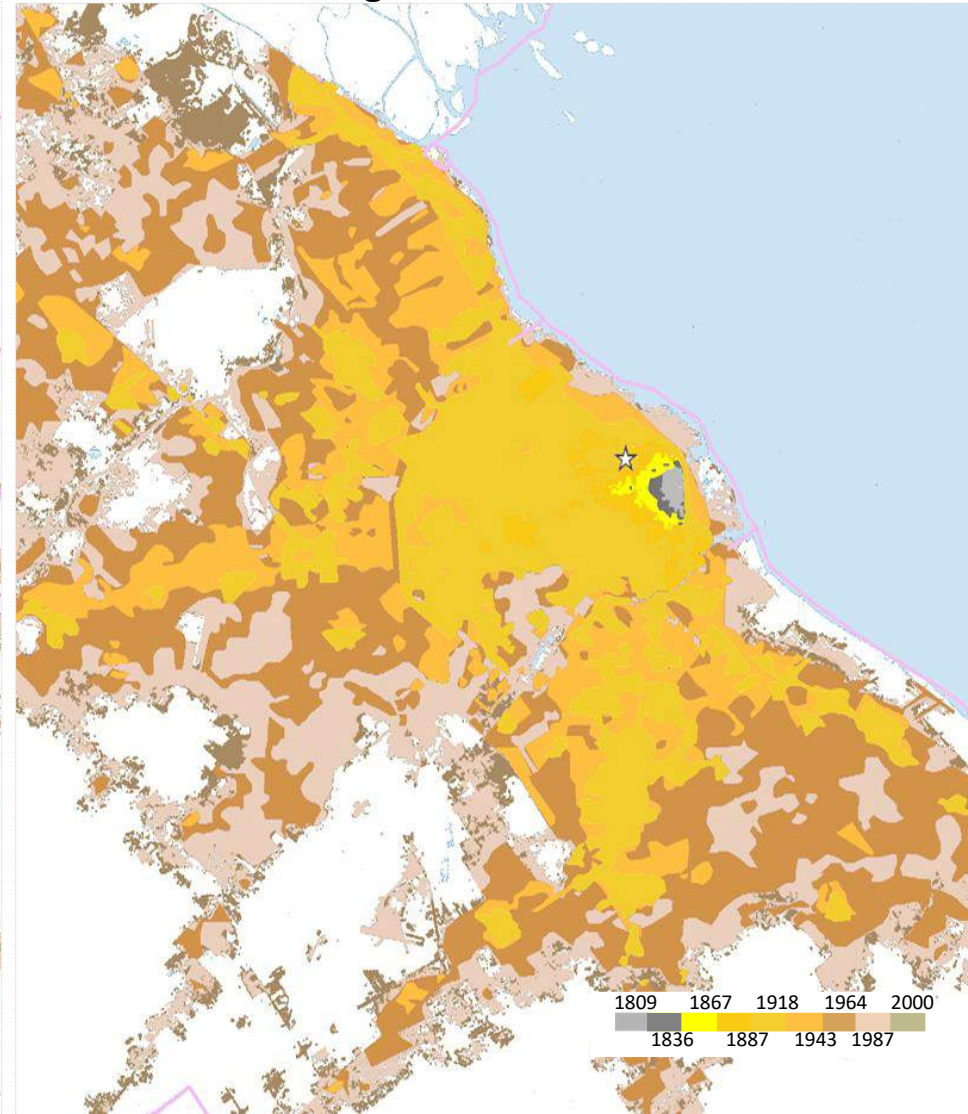
POLICIES DEFICIT

# Urban footprint growth

Bangkok, Thailand

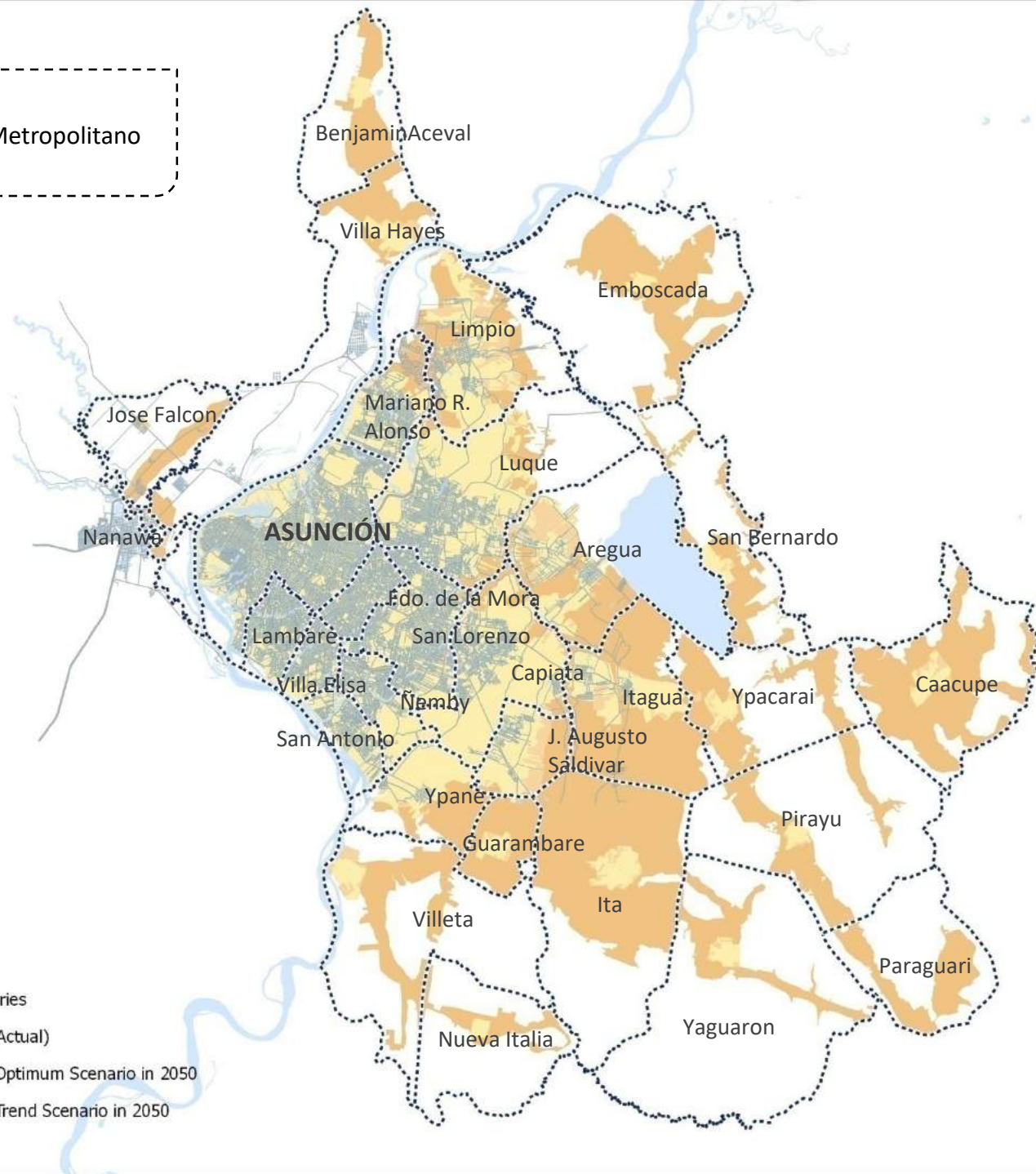


Buenos Aires, Argentina



\* ASUNCIÓN Metropolitano

- Municipal Boundaries
- Urban Footprint (Actual)
- Urban Footprint. Optimum Scenario in 2050
- Urban Footprint. Trend Scenario in 2050



5 0 5 10 km

Habitantes

1994: **40.229.598**

2009: **46.157.822 (+14%)**

Suelo ocupado (Has)

1994: **728.192**

2009: **1.049.925 (+41%)**

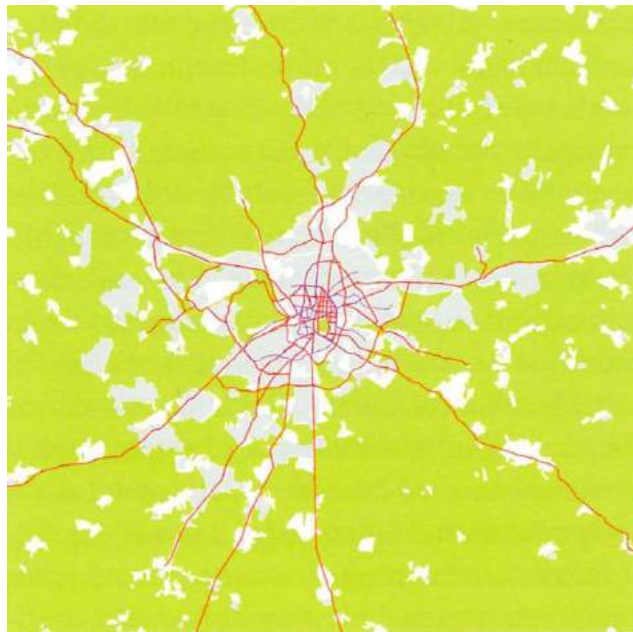
## La inversión 'potencialmente problemática' de la banca en ladrillo crece a 181.000 millones



Miguel Ángel Fernández Ordóñez, gobernador del Banco de España. | Efe

Esta partida se cifraba en 166.000 millones de euros en diciembre de 2009

Incluye activos inmobiliarios dudosos, adjudicados y fallidos





Parque comercial  
San Sebastian de los Reyes









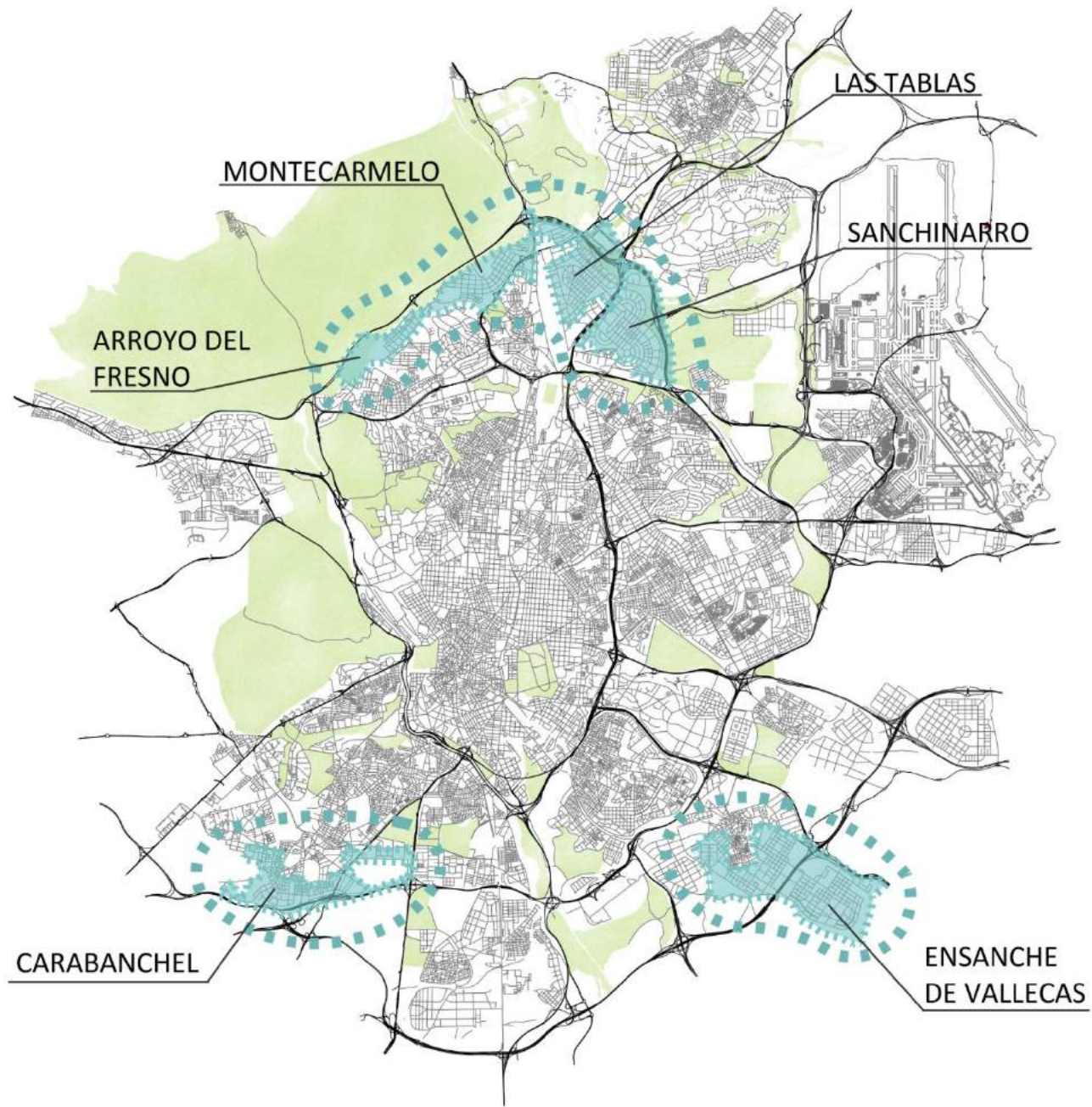


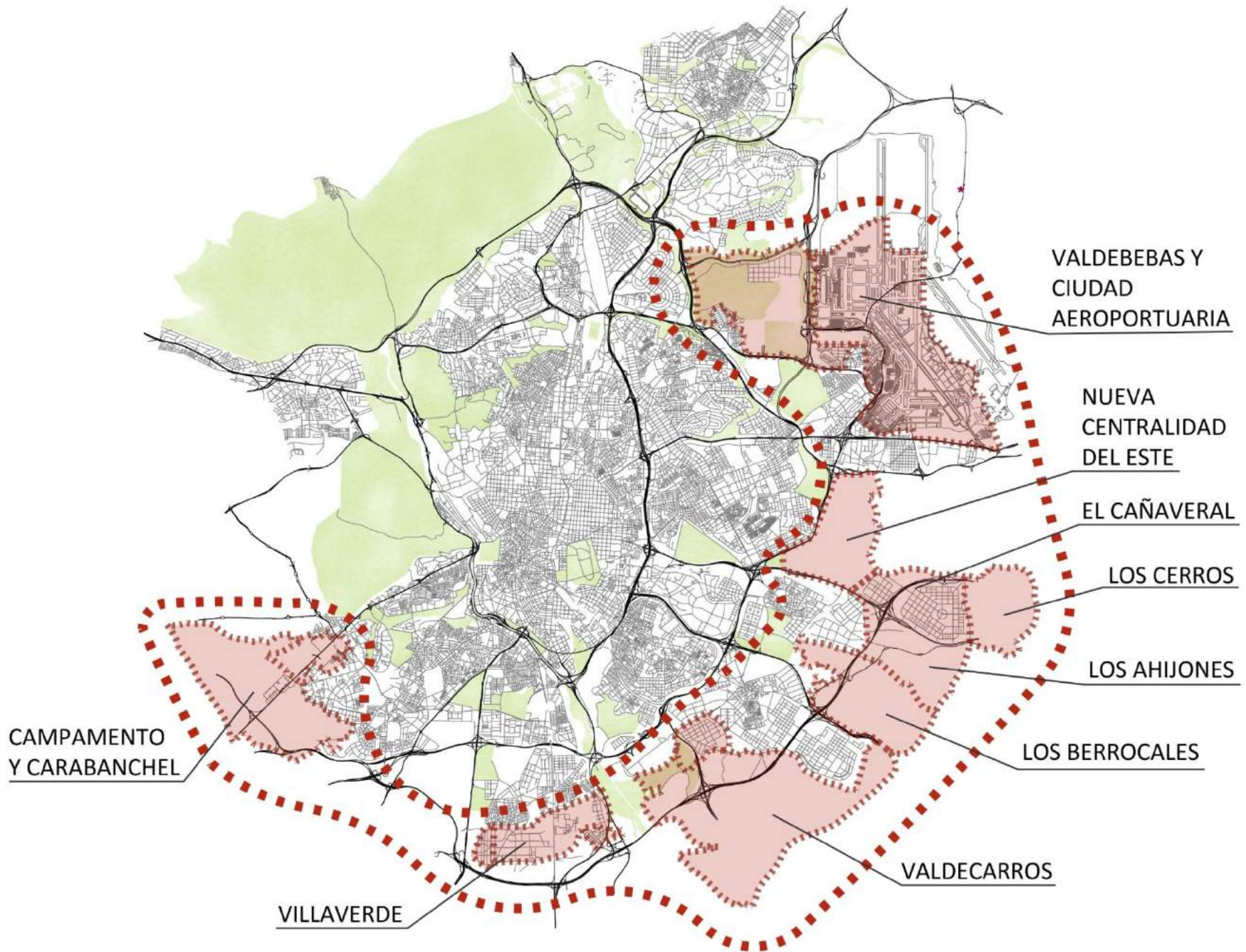


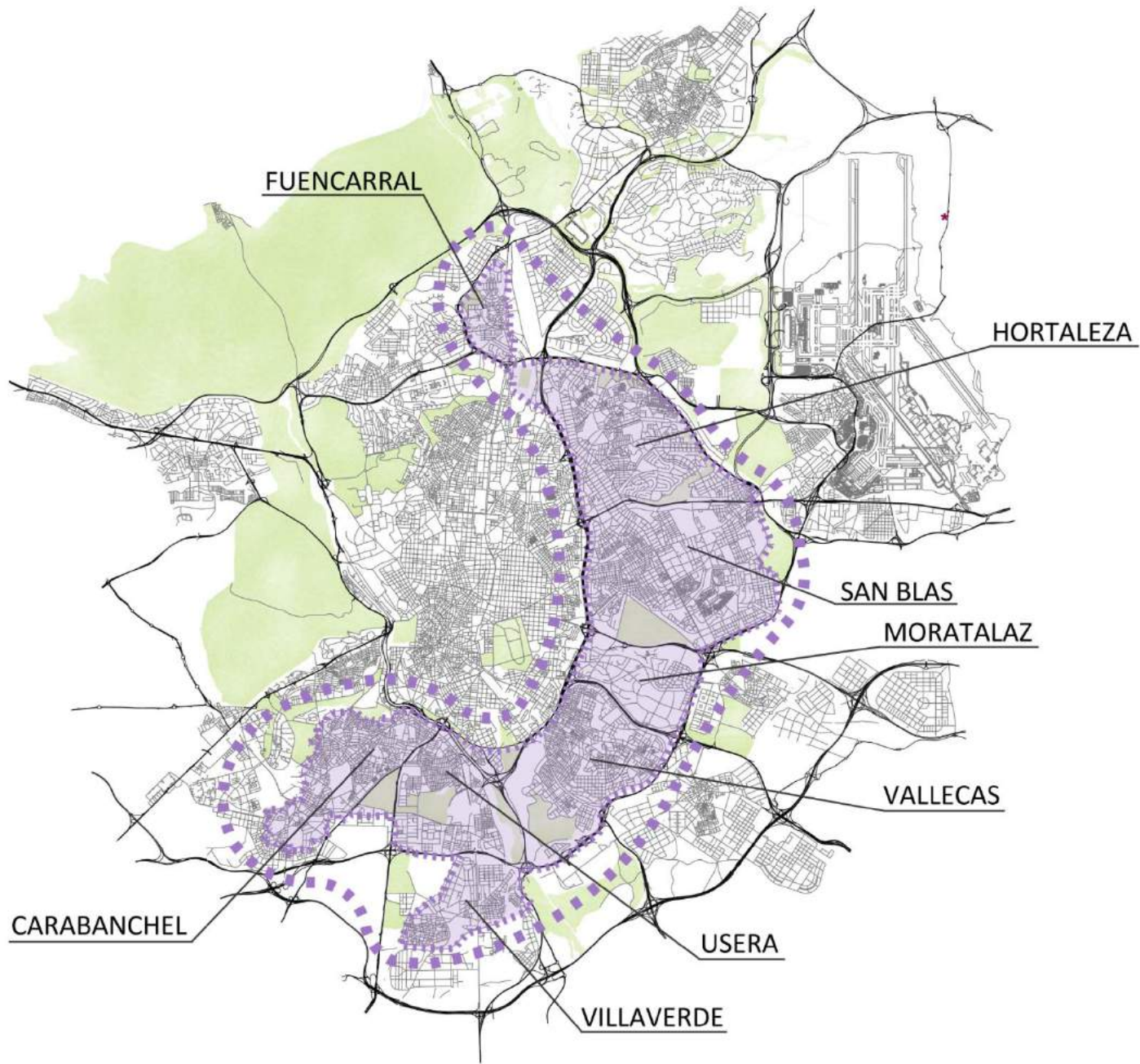


A photograph of a residential street with several houses. The houses have grey shingled roofs with prominent red metal roof sections. The houses are light-colored with white siding. In the foreground, there is a paved road, a sidewalk, and a grassy area with some yellow shrubs. A white rectangular box with a black border is overlaid on the center of the image, containing the text: 

**WARNING: This Product May Be Hazardous To Your Health.**

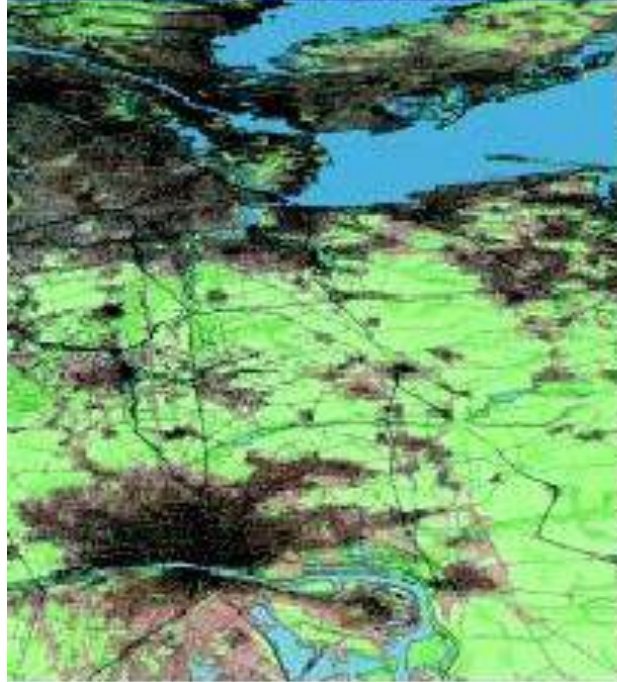




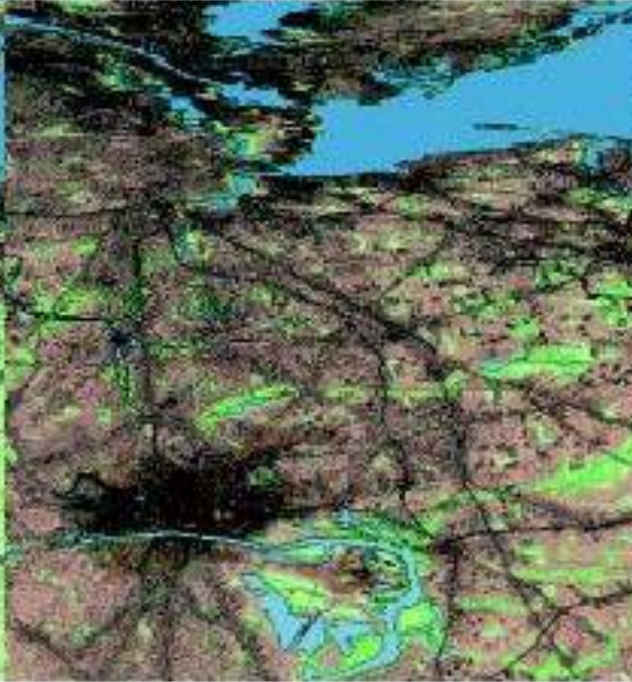


# Nueva Jersey – State Development and Redevelopment Plan

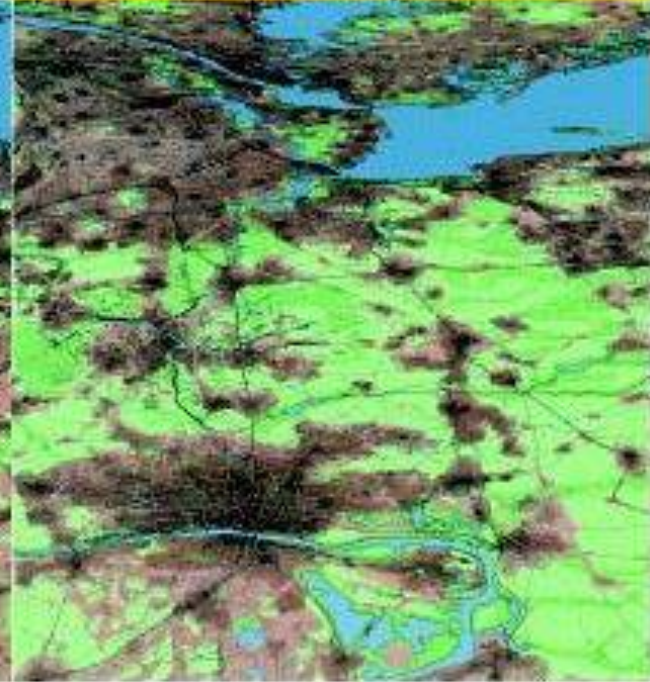
**Existing Conditions**



**Trend Development**



**Plan Development**



# Beneficios de los modelos compactos de ocupación del territorio

Reducción de la demanda de suelo para urbanizar:  
limitar dispersión espacial y pérdida suelo rural

Incremento eficiencia sistemas de transporte público: reducción emisiones y consumo de energía

Incremento de equipamientos y servicios locales soportados: reducción viajes motorizados y aumento entornos peatonales

Mayor variedad tipologías edificatorias: interacción y diversidad social, posibilitando estrategias de revitalización centros urbanos y de barrio

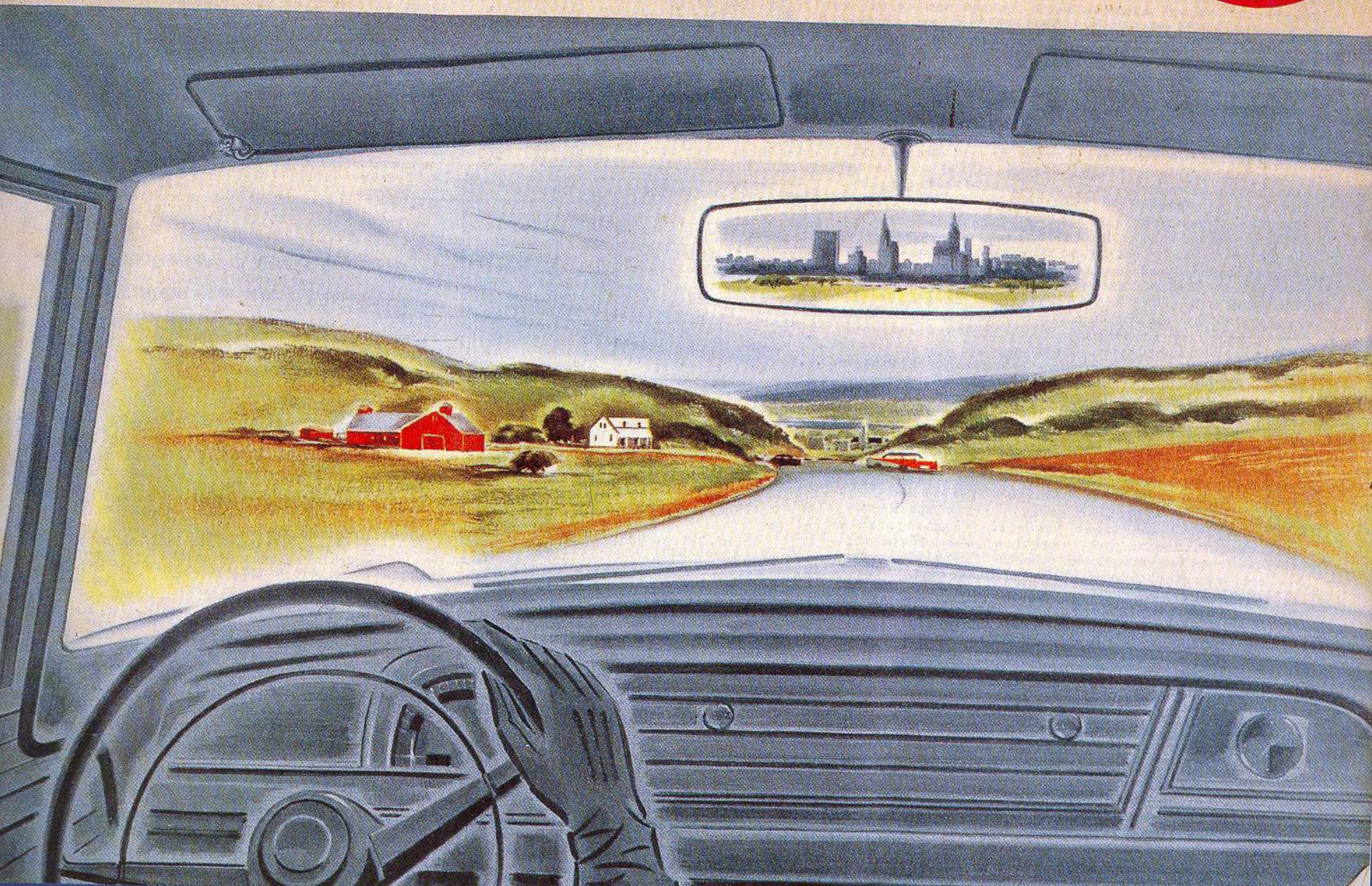
Eficiencia en el consumo de energía y gestión de recursos

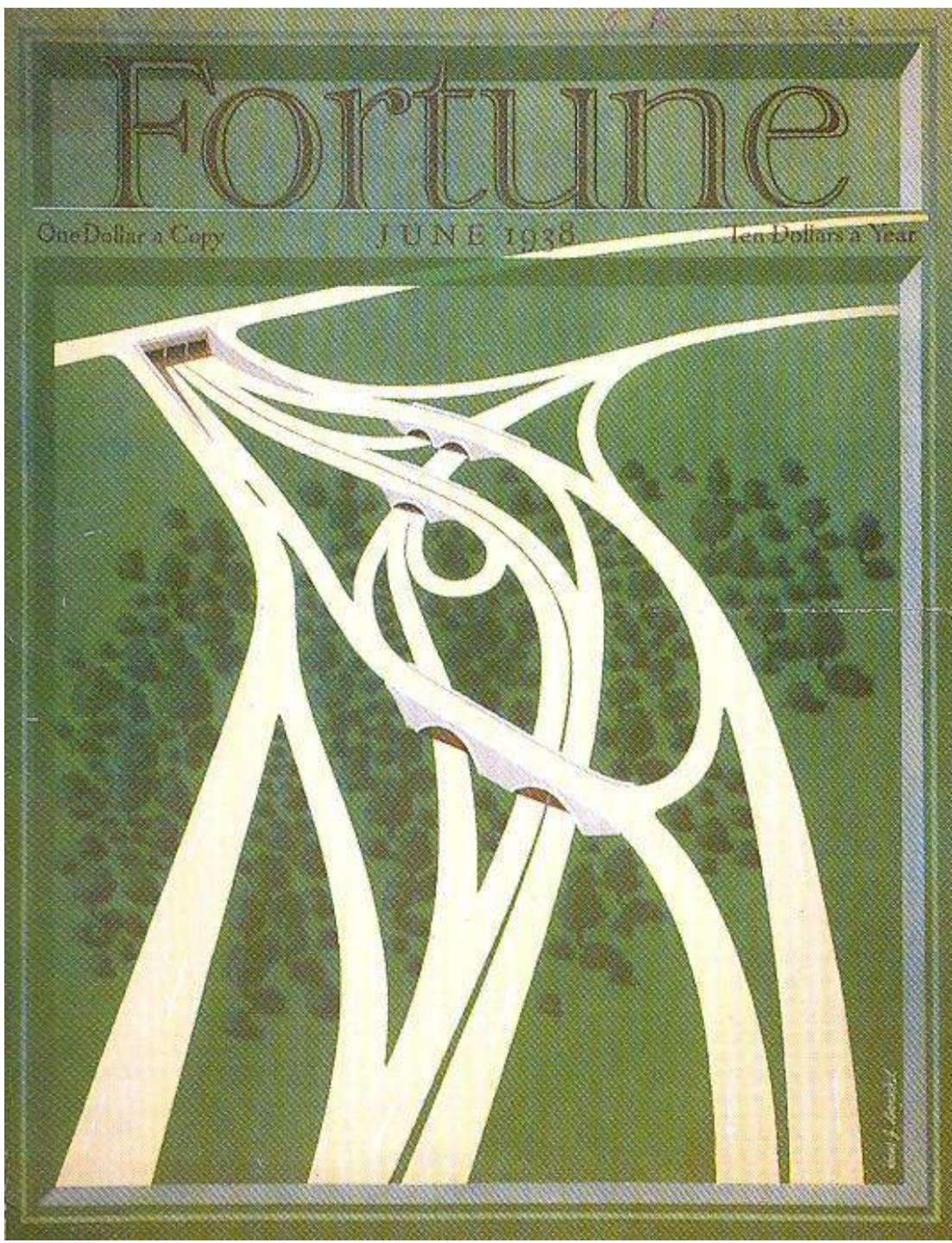


AUTOMOBILE CLUB OF NEW YORK

June 1963

**MEMBERS' GUIDE TO NEW YORK CITY & VICINITY**

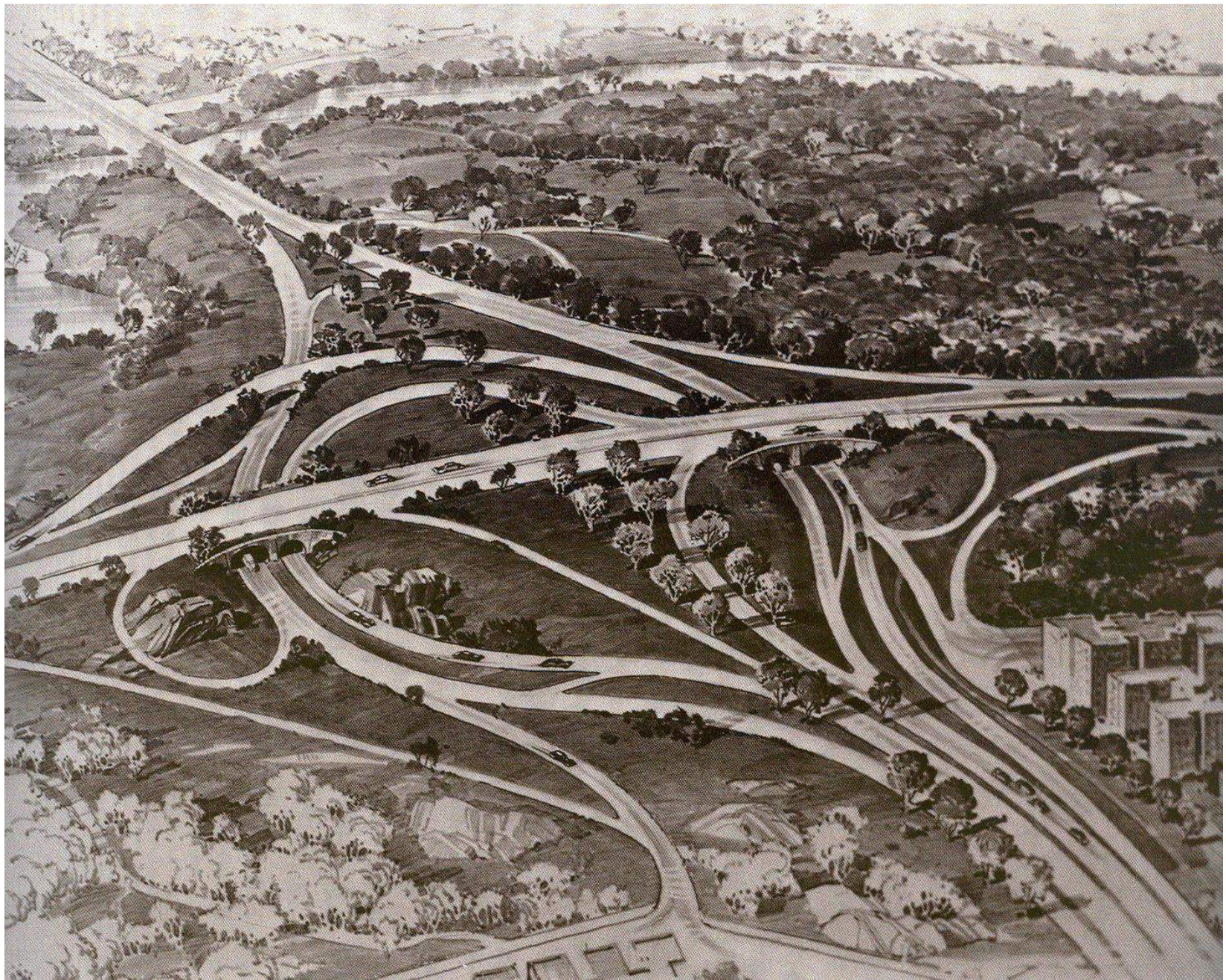




Cover of the issue of "Fortune" devoted to Robert Moses. 1938



**Union Turnpike, Interboro Parkway e Queens  
Boulevard. 1937**



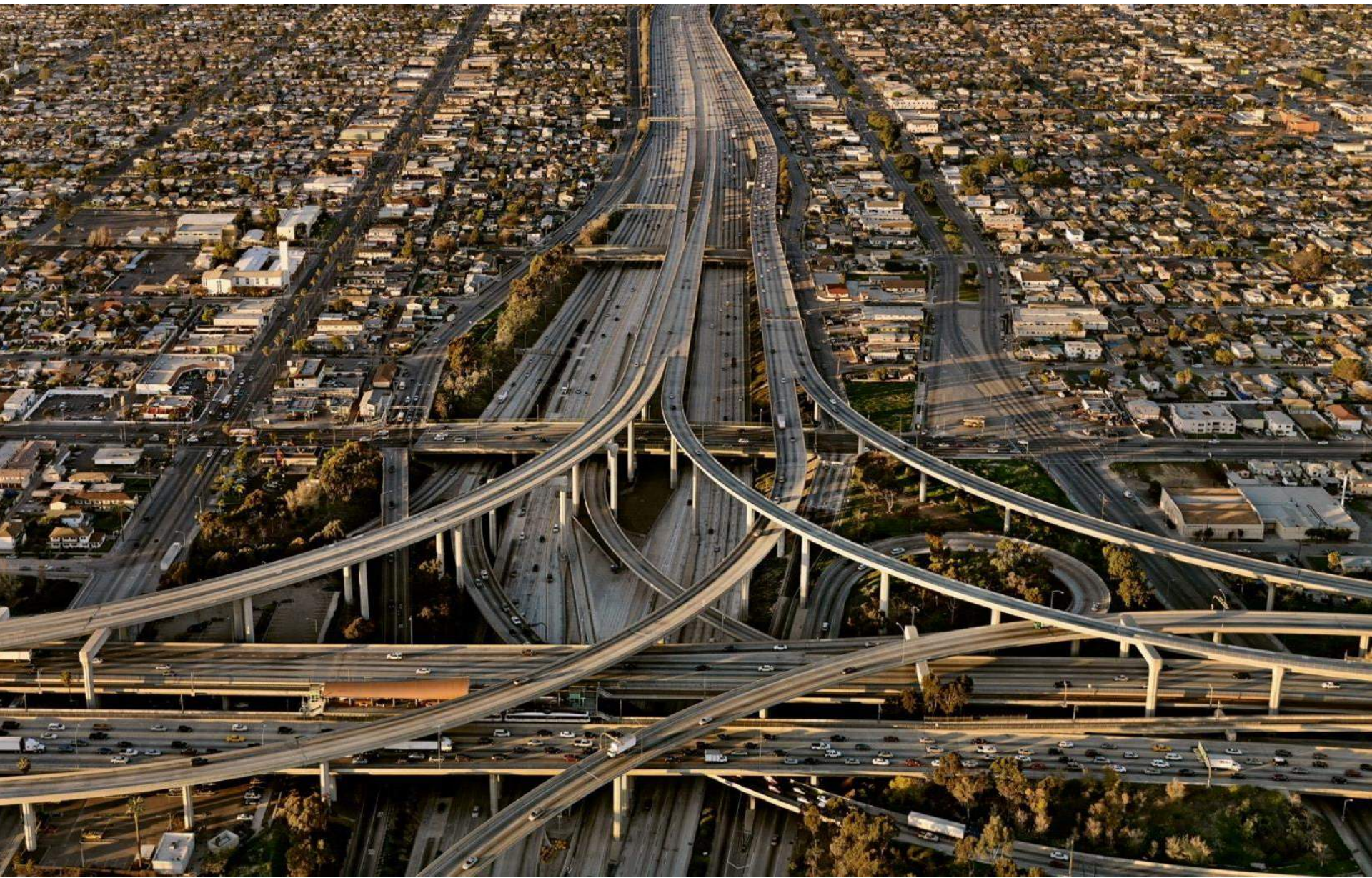
Westchester Parkway System Westchester County,  
New York. 1937



Merritt Parkway Connecticut, 1941



Henry Hudson Parkway – New York, 1940

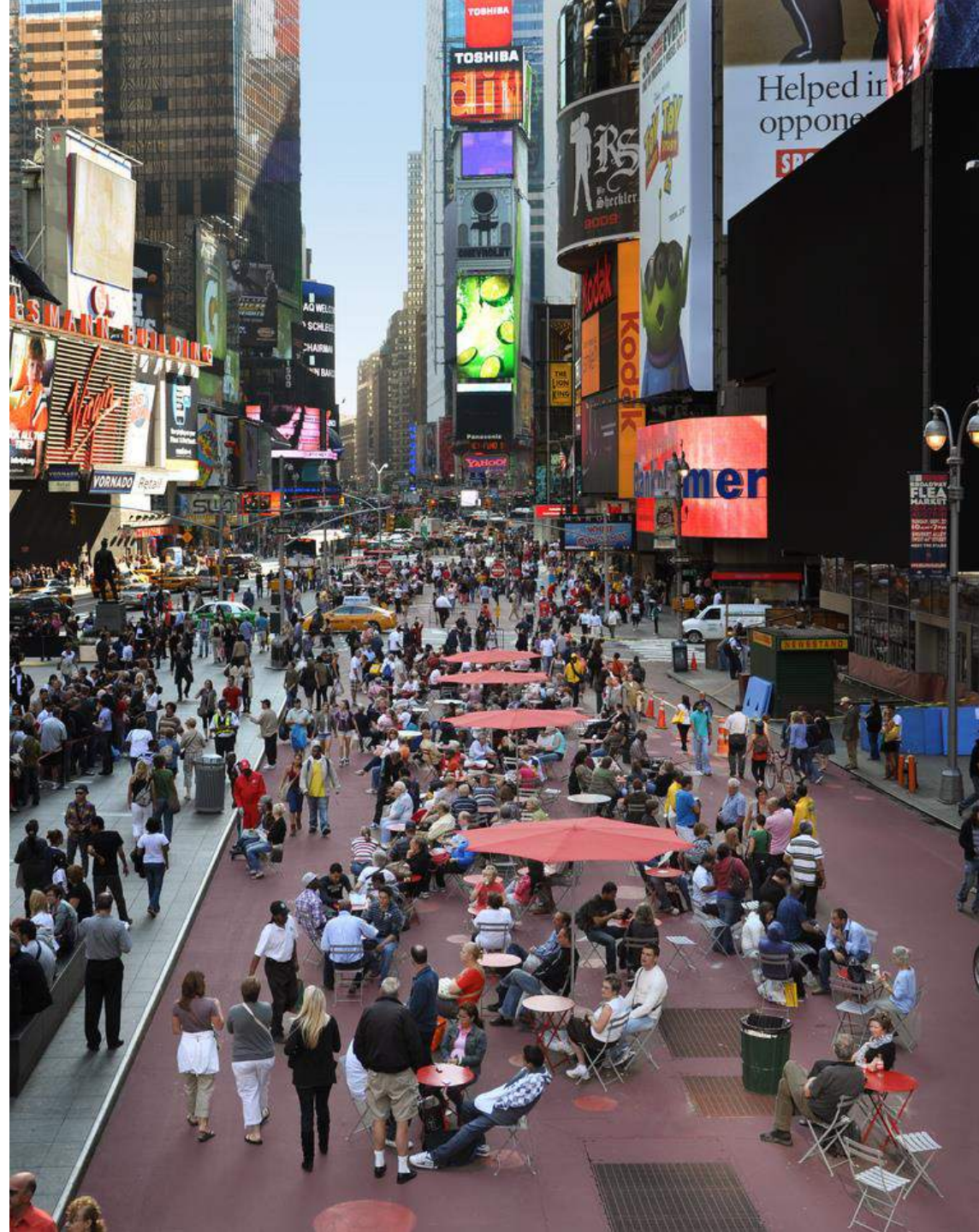


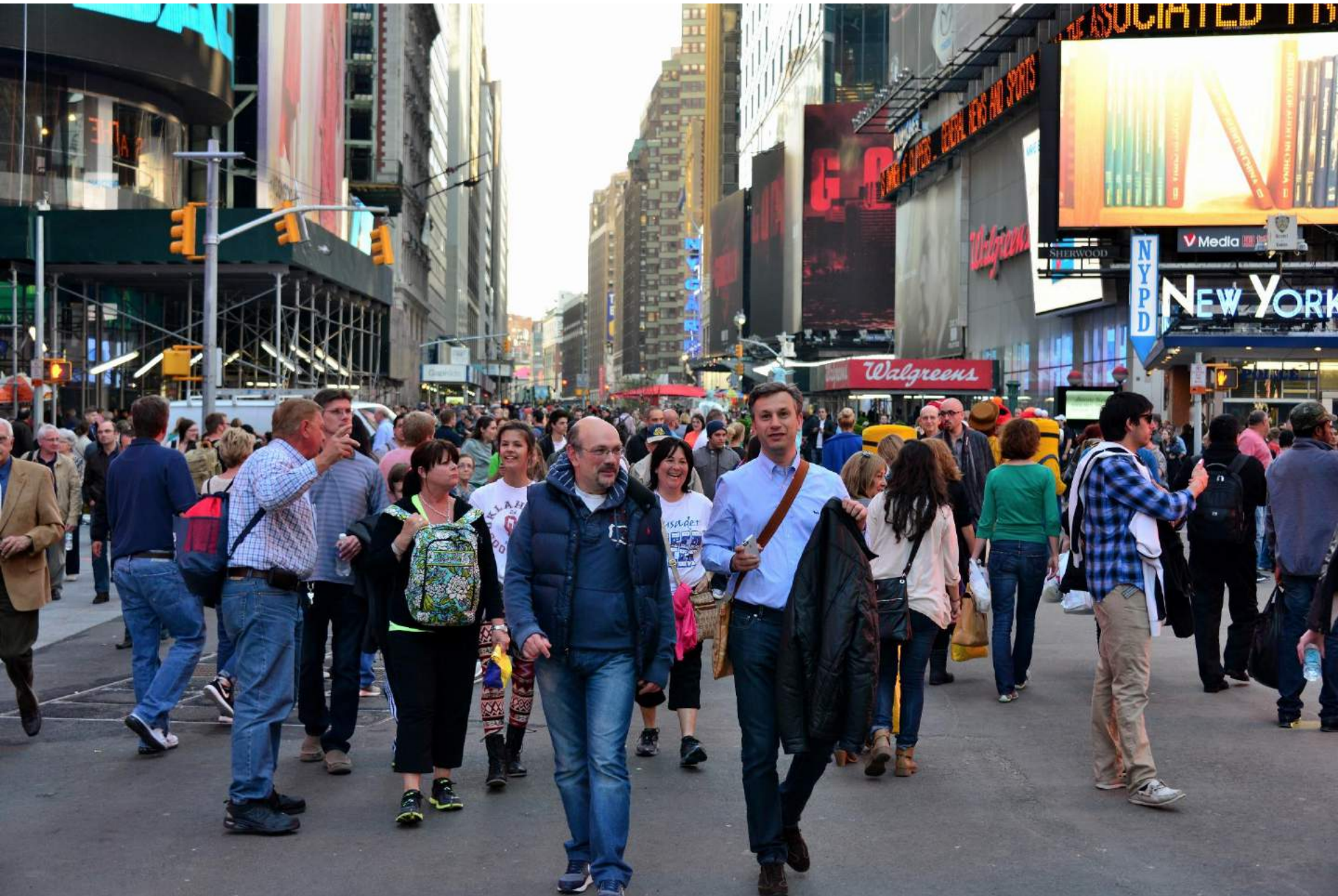














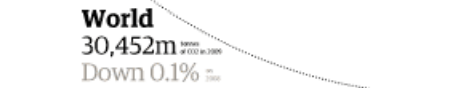
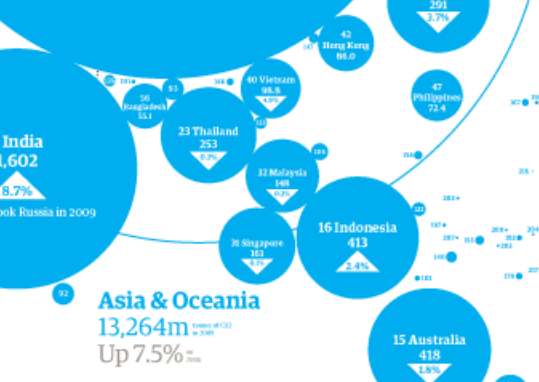
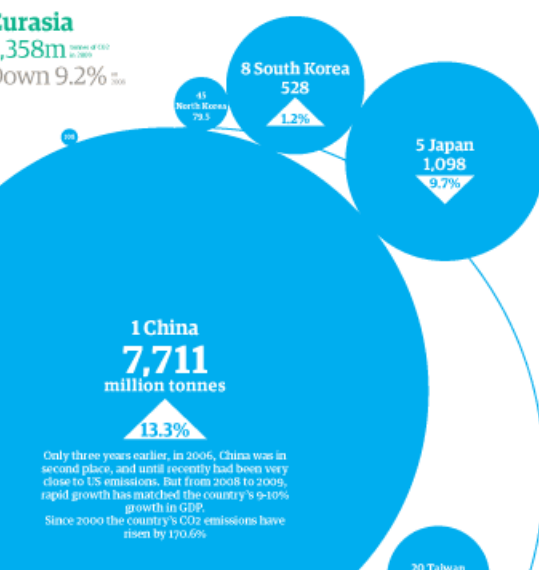
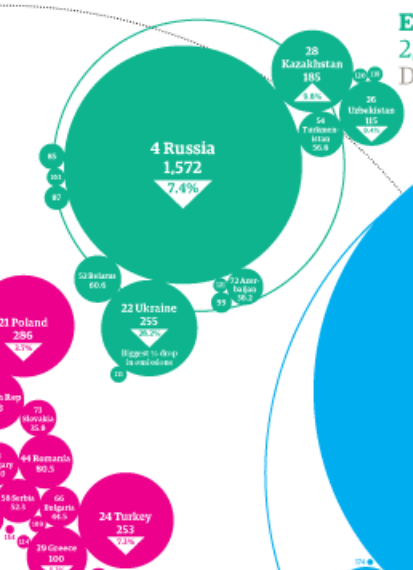
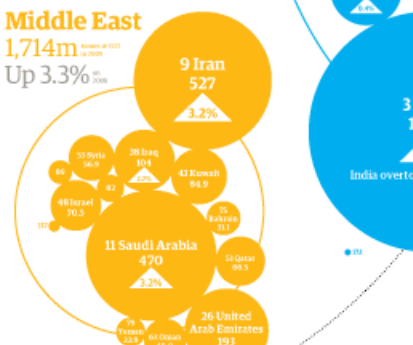
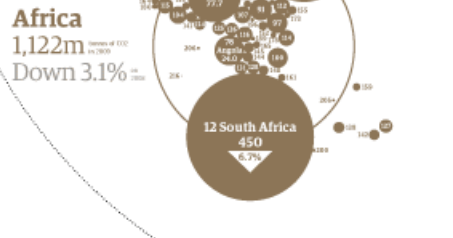
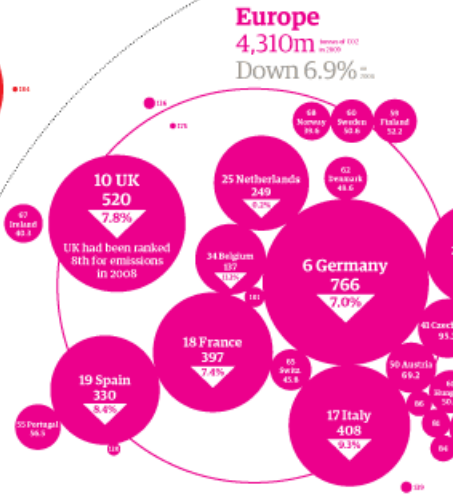




# An atlas of pollution: the world in carbon dioxide emissions

Latest data published by the US Energy Information Administration provides a unique picture of economic growth – and decline. China has sped ahead of the US, as shown by this map, which resizes each country according to CO2 emissions. And, for the first time, world emissions have gone down

Key  
 1 China 7,711  
 Billion tonnes of CO2 emitted in 2009  
 Billion tonnes of CO2 emitted in 2008  
 Emissions in 2009  
 Emissions in 2008



Full list of each country's CO2 emissions and movement in the world emissions league table

Rank	Country	Million tonnes	Percent change	Rank	Country	Million tonnes	Percent change
1	China	7,711	13.3%	1	China	7,711	13.3%
2	US	5,425	-7.0%	2	US	5,425	-7.0%
3	India	1,602	8.7%	3	India	1,602	8.7%
4	Russia	1,572	-7.4%	4	Russia	1,572	-7.4%
5	Japan	1,098	9.7%	5	Japan	1,098	9.7%
6	Germany	766	-7.0%	6	Germany	766	-7.0%
7	Canada	541	9.6%	7	Canada	541	9.6%
8	South Korea	528	1.2%	8	South Korea	528	1.2%
9	Iran	527	3.2%	9	Iran	527	3.2%
10	UK	520	7.8%	10	UK	520	7.8%
11	Saudi Arabia	470	2.9%	11	Saudi Arabia	470	2.9%
12	South Africa	450	6.7%	12	South Africa	450	6.7%
13	Mexico	444	1.9%	13	Mexico	444	1.9%
14	Brazil	420	0.3%	14	Brazil	420	0.3%
15	Australia	418	1.8%	15	Australia	418	1.8%
16	Indonesia	413	2.4%	16	Indonesia	413	2.4%
17	Italy	408	0.3%	17	Italy	408	0.3%
18	Spain	397	7.4%	18	Spain	397	7.4%
19	Spain	330	3.8%	19	Spain	330	3.8%
20	Taiwan	291	3.7%	20	Taiwan	291	3.7%
21	Poland	286	0.5%	21	Poland	286	0.5%
22	Ukraine	255	0.2%	22	Ukraine	255	0.2%
23	Thailand	253	0.2%	23	Thailand	253	0.2%
24	Turkey	253	2.3%	24	Turkey	253	2.3%
25	Netherlands	249	5.3%	25	Netherlands	249	5.3%
26	United Arab Emirates	193	1.2%	26	United Arab Emirates	193	1.2%
27	Egypt	192	1.2%	27	Egypt	192	1.2%
28	Kazakhstan	185	1.8%	28	Kazakhstan	185	1.8%
29	Argentina	167	0.5%	29	Argentina	167	0.5%
30	Venezuela	162	0.6%	30	Venezuela	162	0.6%
31	Portugal	161	0.4%	31	Portugal	161	0.4%
32	France	159	0.1%	32	France	159	0.1%
33	Belgium	157	0.1%	33	Belgium	157	0.1%
34	Belgium	157	0.1%	34	Belgium	157	0.1%
35	France	159	0.1%	35	France	159	0.1%
36	France	159	0.1%	36	France	159	0.1%
37	France	159	0.1%	37	France	159	0.1%
38	France	159	0.1%	38	France	159	0.1%
39	France	159	0.1%	39	France	159	0.1%
40	France	159	0.1%	40	France	159	0.1%







Acarreo de agua campesinos sin tierra Chico Mendes Pernambuco, Brasil

# LAC vs ASIA

## Fiscal sustainability & Institutional frame

Asia LAC

**24% Corruption** **Cost of business 24%**

**22% Infrastructure** **Weak institutions 22%**

**21% Cost of business** **Corruption 21%**

**16% Weak institutions** **Lack of knowledge/ skills 16%**

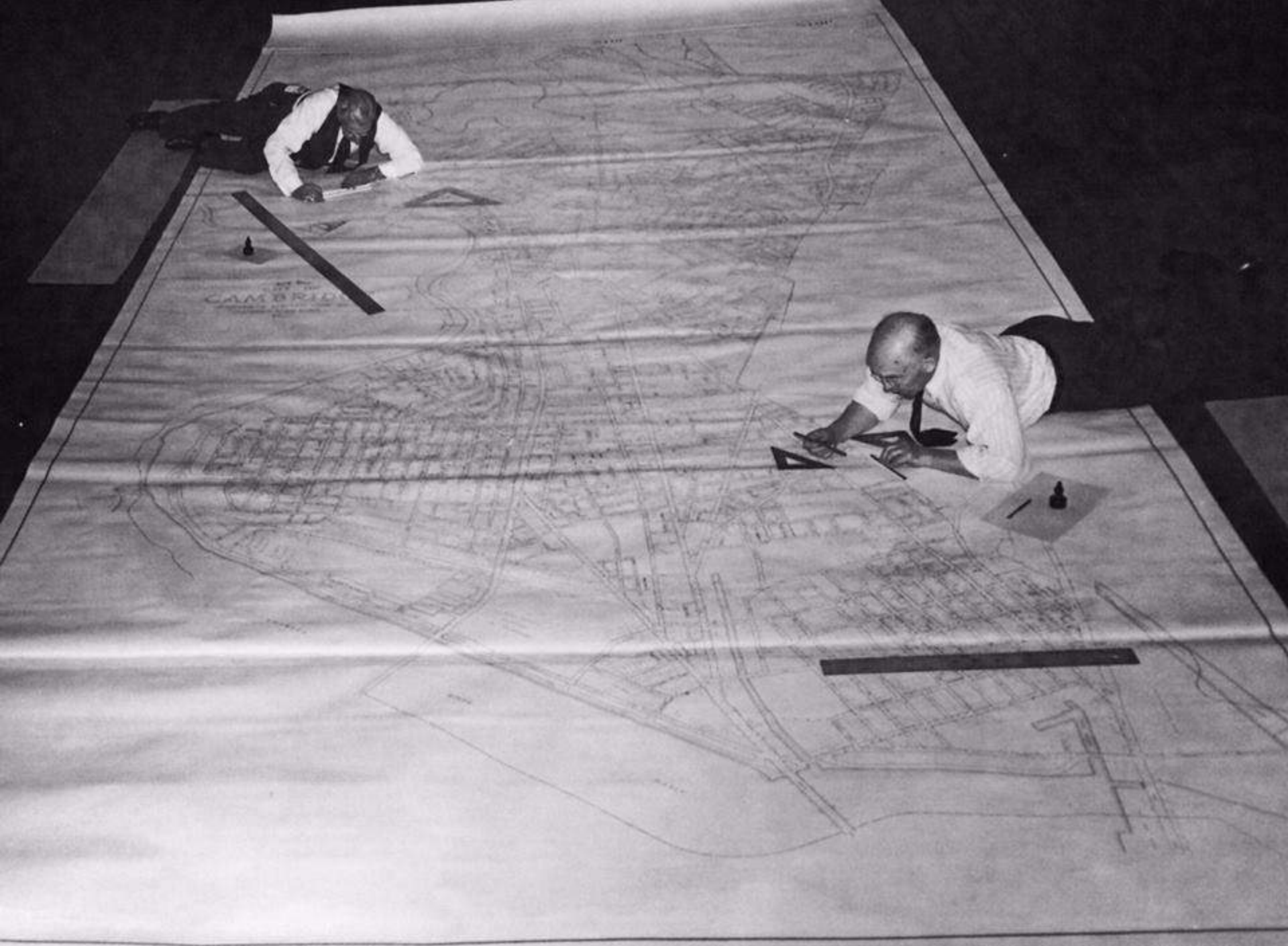
**9% Lack of knowledge/ skills** **Infrastructure 14%**

**9% Poor access to information** **Poor access to information 4%**

Urban growth has often been a driver for GDP growth, but several factors hamper competitiveness

An aerial photograph of a city with a dense, grid-like street pattern. The buildings are small and closely packed, creating a textured appearance. The sky is filled with large, grey, overcast clouds, creating a somber and atmospheric mood. The text is overlaid on the lower half of the image.

**El planeamiento convencional de uso del suelo y zonificación es una herramienta insuficiente para abordar los nuevos desafíos urbanos y ambientales**



# Criterios de sostenibilidad en relación con el modelo urbano

Reducir significativamente el consumo de suelo.

Vertebrar un sistema eficiente de transporte público.

Promover la mezcla de usos y redensificación de las áreas urbanizadas.

Promover el reequipamiento y naturalización.

Regeneración y revitalización de las áreas consolidadas preferentemente a la creación de nuevas áreas en periferia, para evitar la creación de ghettos.





## **CAPACIDAD DE CARGA**

Aptitud de un área para soportar un determinado nivel de intensidad de usos urbanos sin que se produzca un proceso de deterioro ambiental, social o cultural.



# Conceptos y compromisos frente a nueva agenda urbana

La ciudad como **macro- bien público**

Promover y consolidar la ciudad  
como **nodo y lugar de desarrollo  
económico**

Construir la ciudad como un **espacio  
de redistribución e inclusión**

# Conceptos y compromisos frente a nueva agenda urbana

estrategias (E).

**salamanca**  
barrio de goya

**estado futuro**



SUPERMANZANA

PARKING SUBTERRANEO

630

plazas residentes

210

plazas motoristas  
21.000m<sup>2</sup>

840

plazas total

29.970 m<sup>2</sup> de espacio libre  
21.733 m<sup>2</sup> para peatones (73%)  
8.237 m<sup>2</sup> para vehículos (27%)

519 + 271 Árboles

7.19kg CO<sub>2</sub>/año

12 toneladas CO<sub>2</sub>/año de fijación

Recorrido transversal coche + furgoneta  
0,870 km<sup>2</sup> 0,88 kg/año + 0,111 kg/100 = media barcelona

Recorrido longitudinal coche + furgoneta  
0,650 km<sup>2</sup> 0,88 kg/año + 0,111 kg/100 = media barcelona

Reserva espacio 100% peatonal  
100% arbolado

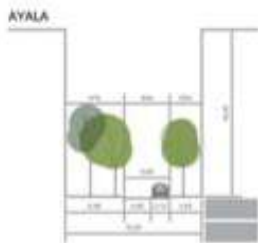
Financiamento medio  
0,50 millones euros / 0,50 millones/m<sup>2</sup>

Total emisiones búsqueda aparcamiento  
100 + 0,870 km<sup>2</sup> 0,88 kg/año + 0,111 kg/100

8.750 KgCO<sub>2</sub>/año

Total emisiones compensadas  
8.750 kg/año - 12 toneladas

- 3.250 KgCO<sub>2</sub>/año con funcionamiento cotidiano



## Paradigmas para el desarrollo y regeneración urbana

### Nuevos paradigmas de ordenamiento urbano

Visión transversal: sostenibilidad, salud, cambio climático, competitividad

Reciclaje y regeneración de la ciudad consolidada

Regeneración de asentamientos informales

Modelos compactos de ocupación del territorio y evaluación de los costes de la dispersión territorial

### Nuevos paradigmas de gestión urbana

Fiscalidad

Gobernanza

Financiación y reparto justo de beneficios y cargas

Recuperación de plusvalías

Reserva de suelo con destino a vivienda social



# Regeneración urbana

## Patrimonio cultural

Definición de modelos de regeneración de tejidos patrimoniales integrando su papel representativo y su potencial como centralidades dinamizadoras de la economía local

## Tejidos urbanos formales

Fomento de la diversidad de uso partiendo de la compatibilidad con el uso predominante residencial, de un reparto equilibrado de la utilización del espacio público, y de una estrategia de movilidad que mejore la calidad de vida de los ciudadanos

## Periferias

Superación del modelo de periferia como “estacionamiento” de residentes, diversificando su papel funcional y graduando las densidades en coordinación con la accesibilidad en transporte público, creando un modelo de centralidades locales al servicio de las necesidades básicas de la población.

## Informalidad

División entre ámbitos susceptibles de regeneración y aquellos en los que los factores de riesgo u otras afecciones la hacen inviable. Definición del grado de transformación necesario según condiciones del asentamiento y capacidad inversora, e integración en las redes de servicios y transporte.





### Cascos históricos y rehabilitación

Reversión de los procesos de tugurización.  
Rehabilitación de las viviendas respetando sus valores históricos y procurando el mantenimiento de la población existente en la medida de lo posible

### Adaptación del parque existente a exigencias de sostenibilidad: mejorar la calidad de vida de los residentes a costo reducido

Evaluación del estado de las viviendas, con especial atención a la estructura portante.

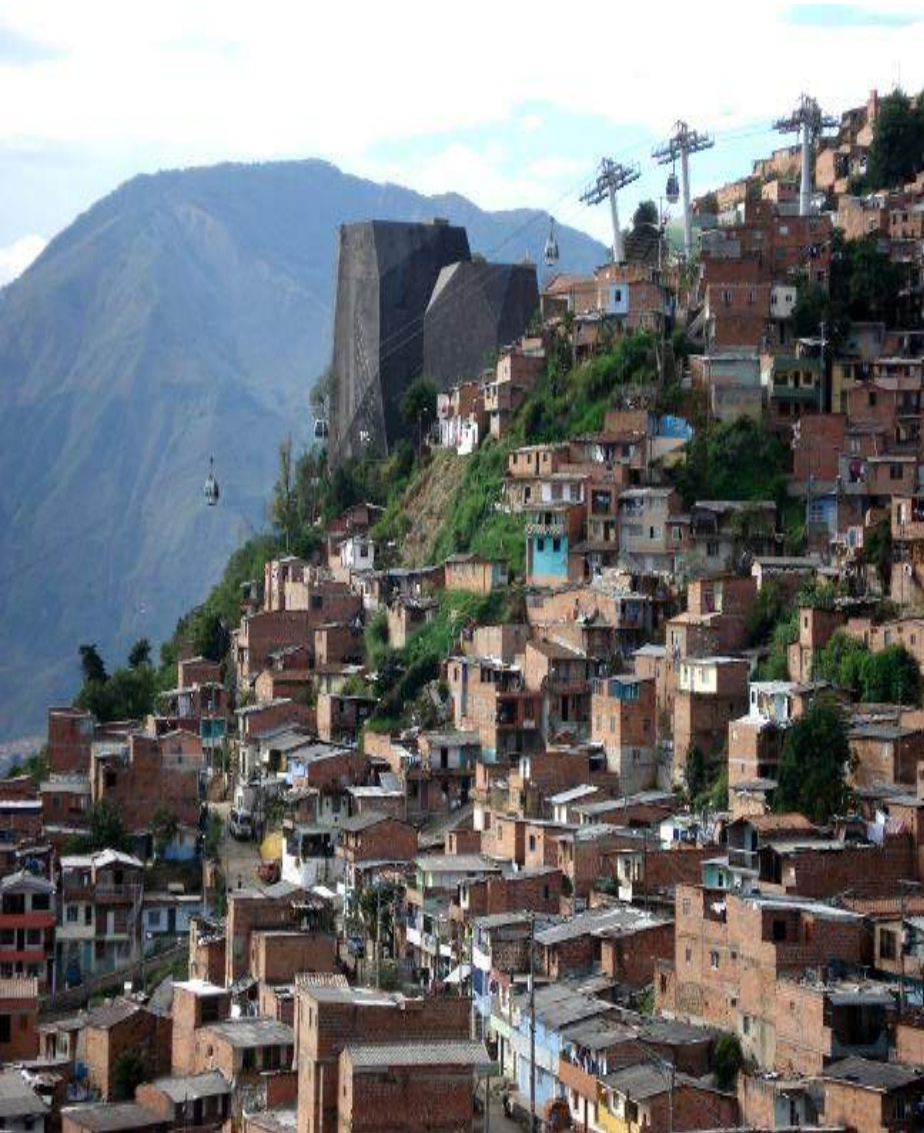
Optimización de los consumos de agua y energía en las viviendas, renovando redes y mejorando el aislamiento térmico en función de las condiciones climáticas de cada emplazamiento.

Resolución de déficits de elementos de confort y sanitarios, y de accesibilidad horizontal y vertical

### Preparación de suelo para la vivienda

Articulación de las políticas de ayudas a la construcción de vivienda con el planeamiento urbano y su gestión.

Reserva de suelo para vivienda social en los planes de ordenamiento



Financiación de las obras de urbanización y vivienda: justo reparto de beneficios y cargas derivados dl planeamiento

Sistemas de participación en plusvalías: simples, universales y transparentes

Partenariados publico-privados

Constitución por ley de reservas de suelo destinadas a la realización de *vivienda social*, *equipamientos* y *espacios verdes*

Integración con los patrimonios públicos de suelo de las municipalidades y otras administraciones



## Planeamiento

### **Instrumentos legales**

Legislación sobre planeamiento territorial y urbano y sobre planificación sectorial (conservación ambiental y patrimonial, infraestructuras, recursos naturales, actuaciones de interés público)

### **Modelo territorial compacto**

Instrumentos de planeamiento territorial de rango supramunicipal basados en el principio de la compacidad y la vinculación del desarrollo a los ejes de transporte público

Instrumentos de evaluación de impacto territorial de los nuevos planeamientos urbanos y sectoriales y de proyectos de nuevos crecimientos

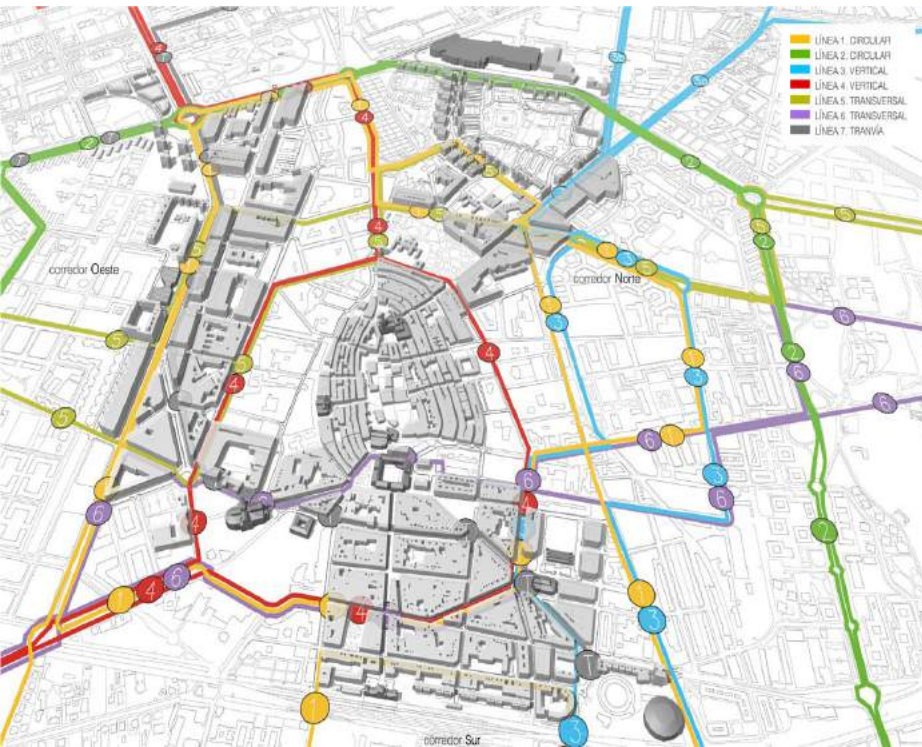
### **Transporte**

Planificación de los grandes nudos de transporte público (gestión de flujos, contribución a la centralidad urbana, vinculación a otros usos) y de transporte de mercancías

### **Desarrollo endógeno**

Planificación de la localización y condiciones para el desarrollo de las actividades económicas en sus diferentes declinaciones locales

## Criterios de sostenibilidad en relación con el modelo urbano



- 1 Reducir significativamente el consumo de suelo.
- 2 Vertebrar un sistema eficiente de transporte público.
- 3 Promover la mezcla de usos y redensificación de las áreas urbanizadas.
- 4 Promover el reequipamiento y naturalización.
- 5 Regeneración y revitalización de las áreas consolidadas

## Síntesis: Instrumentos para el desarrollo y regeneración urbana

	Conocimiento	Legislación	Herramientas
Regeneración urbana	Caracterización de dinámicas y condiciones de tejidos formales e informales y de sus moradores	Reconducción de la informalidad Protección de bienes históricos Modelo territorial sostenible	Planeamiento territorial y urbano Mayor coordinación de políticas Planes de gestión patrimonial
Gestión urbana	Mejora del conocimiento sobre el suelo urbano y sus mercados	Definición legal de los instrumentos de gestión y de derechos y obligaciones de los agentes implicados en la urbanización del suelo	Instrumentos para la adaptación de la estructura parcelaria y la urbanización a los proyectos urbanos y para la recuperación de plusvalías
Gobernanza	Identificación de actores relevantes institucionales y ciudadanos	Vinculación de la política urbanística a gobernanza supramunicipal, participación, fortalecimiento institucional	Gobiernos metropolitanos, planes territoriales, integrar participación ciudadana en proyectos urbanos y seguimiento, tecnología como apoyo
Planeamiento	Indicadores de planeamiento vigente y grados de ejecución del mismo	Estándares de sostenibilidad ambiental, social y económica. Modelo territorial compacto e integrado	Planeamiento territorial y urbanístico. Reservas/bancos de suelo para usos estratégicos y operaciones estructurantes



# Un Nuevo Urbanismo de transformación y reciclaje:

1. Afrontar los futuros desafíos desde un nuevo urbanismo basado en la transformación y reciclaje de la ciudad existente
2. Perspectiva estratégica, selectiva y proactiva más que regulatoria
3. Enfoque integrador: sostenibilidad ambiental, estructura territorial, usos del suelo, transporte e infraestructuras, demandas sociales, cambio climático
4. Valor añadido de modelo compartido de ciudad. Empoderar a los ciudadanos
5. Entender el ordenamiento urbanístico como herramienta de concertación entre las Administraciones Públicas y sociedad civil
6. Integración del enfoque habitacional con otros aspectos: transporte, infraestructuras, dotaciones, espacio publico





Twitter: @JmEzquiaga